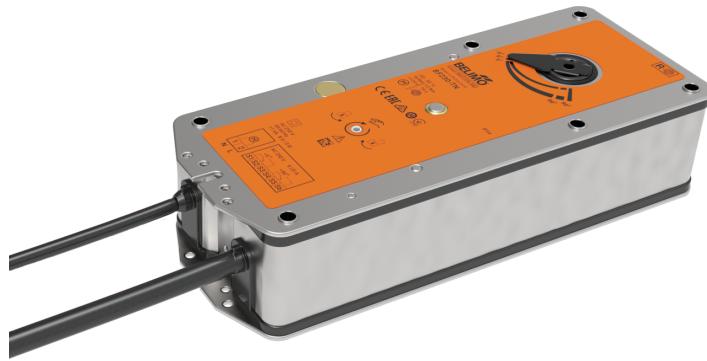


Federrücklaufantrieb für Brand- und Rauchschutzklappen 90° in Lüftungs- und Klimaanlage

- Drehmoment 18 Nm / 12 Nm
- Nennspannung AC 230 V
- Ansteuerung Auf/Zu
- Achsmitnahme Formschluss 12x12 mm, Hohlwelle nicht durchgehend



## Technische Daten

<b>Elektrische Daten</b>	Nennspannung	AC 230 V
	Nennspannung Frequenz	50/60 Hz
	Funktionsbereich	AC 198...264 V
	Leistungsverbrauch Betrieb	8 W
	Leistungsverbrauch Ruhestellung	3 W
	Leistungsverbrauch Dimensionierung	12.5 VA
	Leistungsverbrauch Dimensionierung Hinweis	Imax 8.3 A @ 5 ms
	Hilfsschalter	2x SPDT
	Schaltleistung Hilfsschalter	1 mA...6 A (3 A induktiv), DC 5 V...AC 250 V
	Schaltpunkte Hilfsschalter	5° / 80°
	Anschluss Speisung / Ansteuerung	Kabel 5 m, 2x 0.75 mm <sup>2</sup> (halogenfrei)
	Anschluss Hilfsschalter	Kabel 5 m, 6x 0.75 mm <sup>2</sup> (halogenfrei)
	<b>Funktionsdaten</b>	Drehmoment Motor
Drehmoment Notstellfunktion		12 Nm
Bewegungsrichtung Motor		wählbar durch Montage L/R
Handverstellung		mit Stellungsfixierung
Drehwinkel		Max. 95°
Laufzeit Motor		<120 s / 90°
Laufzeit Notstellfunktion		16 s @ 20°C
Schalleistungspegel Motor		45 dB(A)
Schalleistungspegel Notstellposition		63 dB(A)
Achsmitnahme		Formschluss 12x12 mm, Hohlwelle nicht durchgehend
Positionsanzeige		mechanisch, mit Zeiger
Lebensdauer	Min. 60'000 Sicherheitsstellungen	
<b>Sicherheitsdaten</b>	Schutzklasse IEC/EN	II, verstärkte Isolierung
	Schutzklasse Hilfsschalter IEC/EN	II, verstärkte Isolierung
	Schutzart IEC/EN	IP54 IP-Schutz in allen Montagelagen
	EMV	CE gemäss 2014/30/EU
	Niederspannungsrichtlinie	CE gemäss 2014/35/EG
	Zertifizierung IEC/EN	IEC/EN 60730-1 und IEC/EN 60730-2-14
	Wirkungsweise	Typ 1.AA.B
	Bemessungsschossspannung Speisung / Ansteuerung	4 kV
	Verschmutzungsgrad	3
	Umgebungsfeuchte	Max. 95% RH, nicht kondensierend

**Technische Daten**

<b>Sicherheitsdaten</b>	Umgebungstemperatur Normalbetrieb	-30...50°C [-22...122°F]
	Umgebungstemperatur Sicherheitsfall	Das Erreichen der Sicherheitsstellung ist bis max. 75°C [167°F] gewährleistet.
	Lagertemperatur	-40...50°C [-40...122°F]
	Wartung	wartungsfrei
<b>Gewicht</b>	Gewicht	3.6 kg

**Sicherheitshinweise**


- Das Gerät darf nicht für Anwendungen ausserhalb des spezifizierten Einsatzbereiches, insbesondere nicht in Flugzeugen und jeglichen anderen Fortbewegungsmitteln zu Luft, verwendet werden.
- Achtung: Netzspannung!
- Die Anpassung und Installation des Antriebes an die Brand- und Rauchschutzklappe erfolgt durch den Klappenhersteller. Aus diesem Grund wird der Antrieb nur direkt an Hersteller von Sicherheitsklappen ausgeliefert. Dieser trägt auch die Gesamtverantwortung für die Klappenfunktion.
- Die beiden im Antrieb integrierten Schalter sind entweder an Netzspannung oder an Sicherheitskleinspannung zu betreiben. Die Kombination Netzspannung/ Sicherheitskleinspannung ist nicht zulässig.
- Das Gerät darf nur im Herstellerwerk geöffnet werden. Es enthält keine durch den Anwender austauschbaren oder reparierbaren Teile.
- Das Gerät enthält elektrische und elektronische Komponenten und darf nicht als Haushaltsmüll entsorgt werden. Die örtliche und aktuell gültige Gesetzgebung ist zu beachten.

**Produktmerkmale**

<b>Betriebsart</b>	Der Antrieb bringt die Klappe unter gleichzeitigem Spannen der Rückzugsfeder in die Betriebsstellung. Durch Unterbrechen der Speisespannung wird die Klappe mittels Federenergie in die Sicherheitsstellung zurückgedreht.
<b>Handverstellung</b>	Der Antrieb kann im stromlosen Zustand manuell betätigt und in einer beliebigen Stellung fixiert werden. Die Entriegelung erfolgt entweder manuell oder automatisch durch Anlegen der Speisespannung.
<b>Signalisierung</b>	Im Antrieb sind zwei fest eingestellte Mikroschalter für die Anzeige der Klappenendpositionen eingebaut. Die elektrischen Kontakte dieser Mikroschalter verfügen über eine Gold-/Silber-Beschichtung, die die Integration sowohl in Schaltkreise mit geringeren (mA-Bereich) als auch mit grösseren Strömen (A-Bereich) gemäss Spezifikation im Datenblatt erlauben. Bei der Anwendung ist darauf zu achten, dass die Kontakte nach einmaliger Bestromung durch grössere Ströme nicht mehr im Milliampère-Bereich eingesetzt werden können. Die Position des Klappenblatts ist an einer mechanischen Positionsanzeige ablesbar.
<b>Normen / Vorschriften</b>	Der Antrieb wurde entwickelt, um die spezifischen Anforderungen aus den Europäischen Normen zu erfüllen: - EN 15650 Lüftung von Gebäuden – Brandschutzklappen - EN 1366-2 Feuerwiderstandsprüfungen für Installationen – Teil 2: Brandschutzklappen - EN 13501-3 Klassifizierung von Bauprodukten und Bauarten zu ihrem Brandverhalten – Teil 3: Klassifizierung mit den Ergebnissen aus den Feuerwiderstandsprüfungen an Bauteilen von haustechnischen Anlagen: Feuerwiderstandsfähige Leitungen und Brandschutzklappen

**Produktmerkmale**

**Anwendungsempfehlung** Die regelmässige Funktionsüberprüfung (Auf/Zu-Ansteuerung der Brandschutzklappe) erhöht die Sicherheit für Personen, Tiere, Sachwerte und die Umwelt. Sofern keine anderslautenden Anforderungen vorliegen – z.B. aus der Betriebsanleitung des Klappenherstellers – empfiehlt Belimo, monatlich eine Funktionsüberprüfung durchzuführen. Brandschutzklappenantriebe von Belimo sind gemäss Lebensdauer-Spezifikation des technischen Datenblatts für eine regelmässige Funktionsüberprüfung ausgelegt. Hinweise zur regelmässigen Funktionsüberprüfung sind in der Europäischen Produktnorm für Brandschutzklappen (EN 15650) unter «Angaben zur Instandhaltung» zu finden.

**Mitgelieferte Teile**

- Handkurbel
- Zeiger
- Schutzbeutel
- Formschlusseinsatz 12/10 mm

**Zubehör**

Elektrisches Zubehör	Beschreibung	Typ
	Kommunikations- u. Netzgerät für Brandschutzklappenantriebe 230 V	BKN230-MOD
	Hilfsschalter 2x SPDT Kabellänge 5 m	SN2-C7/500
	Kabelsatz mit Stecker 0.5 m für Kommunikations- und Netzgerät	ZST-BS
Mechanisches Zubehör	Beschreibung	Typ
	Konsole für SN2-C7 für BF	ZSN-BF
	Adapter, für Formschluss 12 mm auf Rundachse 18 mm, L = 33 mm	ZA18-BF
	Adapter, für Formschluss mit Klemme für Rundachse 10...20 mm / Vierkant 10...16 mm	ZK-BF
	Zeiger 12x12 mm	ZZ12-B
	Handkurbel 40 mm	ZK1-B
	Handkurbel 70 mm	ZK2-B
	Schutzbeutel mit Draht, Multipack 100 Stk.	ZSD-B.1

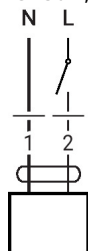
**Elektrische Installation**


**Achtung: Netzspannung!**  
**Parallelanschluss weiterer Antriebe möglich. Leistungsdaten beachten.**

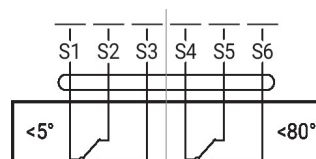
**Aderfarben:**

- 1 = blau
- 2 = braun
- S1 = violett
- S2 = rot
- S3 = weiss
- S4 = orange
- S5 = rosa
- S6 = grau

AC 230 V, Auf/Zu



Hilfsschalter



Abmessungen

