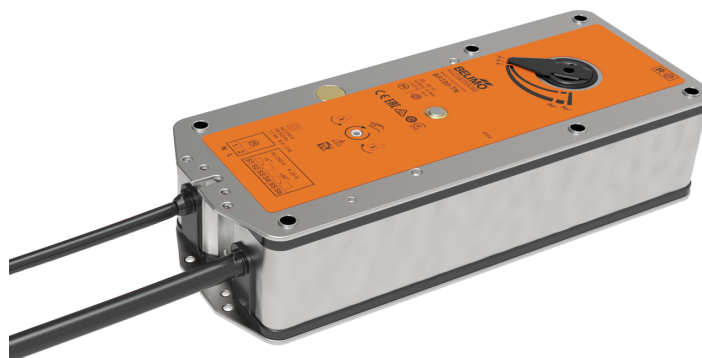


Federrücklaufantrieb für Brand- und Rauchschutzklappen 90° in Lüftungs- und Klimaanlage

- Drehmoment 20 Nm / 20 Nm (siehe Lebensdauer)
- Nennspannung AC 230 V
- Ansteuerung Auf/Zu
- Achsmithnahme Formschluss 12x12 mm, Hohlwelle nicht durchgehend



Technische Daten

Elektrische Daten	Nennspannung	AC 230 V
	Nennspannung Frequenz	50/60 Hz
	Funktionsbereich	AC 198...264 V
	Leistungsverbrauch Betrieb	8 W
	Leistungsverbrauch Ruhestellung	3 W
	Leistungsverbrauch Dimensionierung	12.5 VA
	Leistungsverbrauch Dimensionierung Hinweis	Imax 5.8 A @ 5 ms
	Hilfsschalter	2x SPDT
	Schaltleistung Hilfsschalter	1 mA...6 A (3 A induktiv), DC 5 V...AC 250 V
	Schaltpunkte Hilfsschalter	5° / 80°
	Anschluss Speisung / Ansteuerung	Kabel 1 m, 2x 0.75 mm ² (halogenfrei)
	Anschluss Hilfsschalter	Kabel 1 m, 6x 0.75 mm ² (halogenfrei)
	Funktionsdaten	Drehmoment Motor
Drehmoment Notstellfunktion		20 Nm (siehe Lebensdauer)
Bewegungsrichtung Motor		wählbar durch Montage L/R
Handverstellung		mit Stellungsfixierung
Drehwinkel		Max. 95°
Laufzeit Motor		<60 s / 90°
Laufzeit Notstellfunktion		<30 s @ 20°C
Schalleistungspegel Motor		55 dB(A)
Schalleistungspegel Notstellposition		62 dB(A)
Achsmithnahme		Formschluss 12x12 mm, Hohlwelle nicht durchgehend
Positionsanzeige		mechanisch, mit Zeiger
Lebensdauer	Min. 10'200 Sicherheitsstellungen @ 15 Nm, gefolgt von 50 Sicherheitsstellungen @ 20 Nm (max.)	
Sicherheitsdaten	Schutzklasse IEC/EN	II, verstärkte Isolierung
	Schutzklasse Hilfsschalter IEC/EN	II, verstärkte Isolierung
	Schutzart IEC/EN	IP54 IP-Schutz in allen Montagelagen
	EMV	CE gemäss 2014/30/EU
	Niederspannungsrichtlinie	CE gemäss 2014/35/EG
	Zertifizierung IEC/EN	IEC/EN 60730-1 und IEC/EN 60730-2-14
	Wirkungsweise	Typ 1.AA.B
	Bemessungsschossspannung Speisung / Ansteuerung	4 kV

Technische Daten

Sicherheitsdaten	Verschmutzungsgrad	3
	Umgebungsfeuchte	Max. 95% RH, nicht kondensierend
	Umgebungstemperatur Normalbetrieb	-30...50°C [-22...122°F]
	Umgebungstemperatur Sicherheitsfall	Das Erreichen der Sicherheitsstellung ist bis max. 75°C [167°F] gewährleistet.
	Lagertemperatur	-40...50°C [-40...122°F]
	Wartung	wartungsfrei
Gewicht	Gewicht	3.1 kg

Sicherheitshinweise


- Das Gerät darf nicht für Anwendungen ausserhalb des spezifizierten Einsatzbereiches, insbesondere nicht in Flugzeugen und jeglichen anderen Fortbewegungsmitteln zu Luft, verwendet werden.
- Achtung: Netzspannung!
- Die Anpassung und Installation des Antriebes an die Brand- und Rauchschutzklappe erfolgt durch den Klappenhersteller. Aus diesem Grund wird der Antrieb nur direkt an Hersteller von Sicherheitsklappen ausgeliefert. Dieser trägt auch die Gesamtverantwortung für die Klappenfunktion.
- Die beiden im Antrieb integrierten Schalter sind entweder an Netzspannung oder an Sicherheitskleinspannung zu betreiben. Die Kombination Netzspannung/ Sicherheitskleinspannung ist nicht zulässig.
- Das Gerät darf nur im Herstellerwerk geöffnet werden. Es enthält keine durch den Anwender austauschbaren oder reparierbaren Teile.
- Das Gerät enthält elektrische und elektronische Komponenten und darf nicht als Haushaltsmüll entsorgt werden. Die örtliche und aktuell gültige Gesetzgebung ist zu beachten.

Produktmerkmale

Betriebsart	Der Antrieb bringt die Klappe unter gleichzeitigem Spannen der Rückzugsfeder in die Betriebsstellung. Durch Unterbrechen der Speisespannung wird die Klappe mittels Federenergie in die Sicherheitsstellung zurückgedreht.
Handverstellung	Der Antrieb kann im stromlosen Zustand manuell betätigt und in einer beliebigen Stellung fixiert werden. Die Entriegelung erfolgt entweder manuell oder automatisch durch Anlegen der Speisespannung.
Signalisierung	Im Antrieb sind zwei fest eingestellte Mikroschalter für die Anzeige der Klappenendpositionen eingebaut. Die elektrischen Kontakte dieser Mikroschalter verfügen über eine Gold-/Silber-Beschichtung, die die Integration sowohl in Schaltkreise mit geringeren (mA-Bereich) als auch mit grösseren Strömen (A-Bereich) gemäss Spezifikation im Datenblatt erlauben. Bei der Anwendung ist darauf zu achten, dass die Kontakte nach einmaliger Bestromung durch grössere Ströme nicht mehr im Milliampère-Bereich eingesetzt werden können. Die Position des Klappenblatts ist an einer mechanischen Positionsanzeige ablesbar.
Normen / Vorschriften	Der Antrieb wurde entwickelt, um die spezifischen Anforderungen aus den Europäischen Normen zu erfüllen: - EN 15650 Lüftung von Gebäuden – Brandschutzklappen - EN 1366-2 Feuerwiderstandsprüfungen für Installationen – Teil 2: Brandschutzklappen - EN 13501-3 Klassifizierung von Bauprodukten und Bauarten zu ihrem Brandverhalten – Teil 3: Klassifizierung mit den Ergebnissen aus den Feuerwiderstandsprüfungen an Bauteilen von haustechnischen Anlagen: Feuerwiderstandsfähige Leitungen und Brandschutzklappen

Produktmerkmale

Anwendungsempfehlung Die regelmässige Funktionsüberprüfung (Auf/Zu-Ansteuerung der Brandschutzklappe) erhöht die Sicherheit für Personen, Tiere, Sachwerte und die Umwelt. Sofern keine anderslautenden Anforderungen vorliegen – z.B. aus der Betriebsanleitung des Klappenherstellers – empfiehlt Belimo, monatlich eine Funktionsüberprüfung durchzuführen. Brandschutzklappenantriebe von Belimo sind gemäss Lebensdauer-Spezifikation des technischen Datenblatts für eine regelmässige Funktionsüberprüfung ausgelegt. Hinweise zur regelmässigen Funktionsüberprüfung sind in der Europäischen Produktnorm für Brandschutzklappen (EN 15650) unter «Angaben zur Instandhaltung» zu finden.

Mitgelieferte Teile

Handkurbel
 Zeiger
 Schutzbeutel
 Formschlusseinsatz 12/10 mm

Zubehör

Elektrisches Zubehör	Beschreibung	Typ
	Kommunikations- u. Netzgerät für Brandschutzklappenantriebe 230 V	BKN230-MOD
	Hilfsschalter 2x SPDT	SN2-C7
	Kabelsatz mit Stecker 0.5 m für Kommunikations- und Netzgerät	ZST-BS
Mechanisches Zubehör	Beschreibung	Typ
	Konsole für SN2-C7 für BF	ZSN-BF
	Adapter, für Formschluss 12 mm auf Rundachse 18 mm, L = 33 mm	ZA18-BF
	Adapter, für Formschluss mit Klemme für Rundachse 10...20 mm / Vierkant 10...16 mm	ZK-BF
	Zeiger 12x12 mm	ZZ12-B
	Handkurbel 40 mm	ZK1-B
	Handkurbel 70 mm	ZK2-B
	Schutzbeutel mit Draht, Multipack 100 Stk.	ZSD-B.1

Elektrische Installation

Achtung: Netzspannung!

Parallelanschluss weiterer Antriebe möglich. Leistungsdaten beachten.

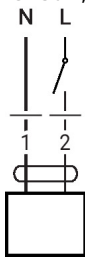
Kombination von Netzspannung und Sicherheitskleinspannung bei den beiden Hilfsschaltern nicht zulässig.

Aderfarben:

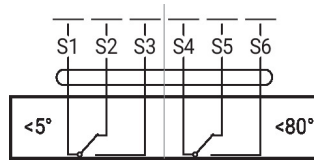
- 1 = blau
- 2 = braun
- S1 = violett
- S2 = rot
- S3 = weiss
- S4 = orange
- S5 = rosa
- S6 = grau

Elektrische Installation

AC 230 V, Auf/Zu



Hilfsschalter



Abmessungen

