



5 anos garantia

Dados técnicos

| | | |
|---------------------------|-------------------------------|----------------------------|
| Dados funcionais | Posição de montagem | 90° to 180° |
| Dados de segurança | Temperatura ambiente | -22...122°F [-30...50°C] |
| | Temperatura de armazenagem | -40...176°F [-40...80°C] |
| Materiais | Material da caixa de proteção | aço galvanizado |
| | Eixo | aço |
| | Rolamento | GF Delrin |
| | Quadro, placa, base | galvanized steel |
| Suitable actuators | Sem mola | AMB(X) GMB(X) NMB(X) |
| | Mola | AF EFB(X) LF NF |
| | Função de segurança elétrica | NKQB(X) |

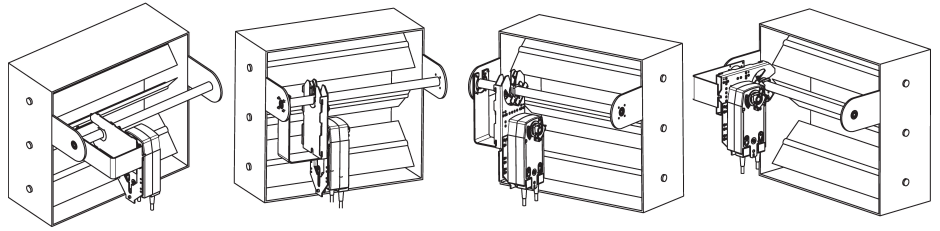
* O adaptador ZG-121 deve ser usado com EF. ** GM / GK não para uso com eixos de 1/2". *** O grampo K6-1 deve ser usado com LF. Para referência de pressão de fechamento, selecione a documentação técnica Pro ou Retrofit.

Para referência de pressão de fechamento, selecione Pro ou atualize a documentação técnica.

Características do produto

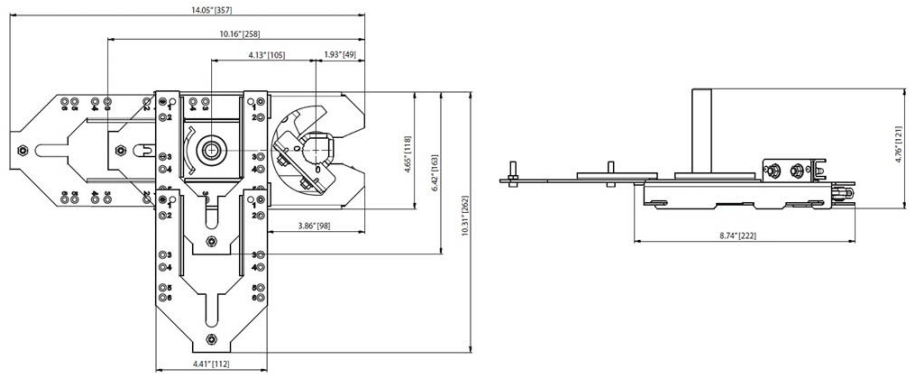
- Padrão / Configuração** A articulação ZG-JSL também pode ser configurada movendo a placa anti-rotação 90 ° para aplicações que economizam espaço. Veja as configurações de montagem abaixo. O ZG-JSLA terá um atuador montado de fábrica no engate apenas na posição vertical.
- Aplicação** A articulação do eixo de manobra ZG-JSL foi projetada para se conectar facilmente a qualquer parte de um eixo de manobra e permitir a instalação fácil de atuadores Belimo selecionados. O design exclusivo de extremidade aberta e a pastilha de fixação permitem que o ZG-JSL seja usado com qualquer eixo de macaco de 1/2" a 3/4" de diâmetro. A remoção da pastilha permitirá que a articulação seja conectada a um diâmetro máximo do eixo de 1,05". A troca da placa anti-rotação permitirá a montagem de vários atuadores.
- Operação** O eixo de aço interno de diâmetro " de diâmetro permite o acoplamento direto aos atuadores da série Belimo na tabela abaixo. Há uma redução de torque ao usar o link ZG-JSL. Verifique os requisitos do aplicativo antes de usar.

Detalhes de fluxo/montagem



Dimensões

Desenhos dimensionais





5 anos garantia

**MFT****Dados técnicos**

| | | |
|---------------------------|--|--|
| Dados elétricos | Tensão nominal | AC/DC 24 V |
| | Frequência da tensão nominal | 50/60 Hz |
| | Consumo de energia em operação | 4 W |
| | Consumo de energia em posição de repouso | 1,25 W |
| | Dimensionamento do transformador | 6 VA (fonte de energia classe 2) |
| | Conexão elétrica | Cabo plenum de 18 GA com conector de conduíte de 1/2", grau de proteção NEMA 2 / IP54, 3 pés [1 m] 10 pés [3 m] e 16 pés [5 m] |
| | Proteção contra sobrecarga | eletrônica em toda a rotação de 0...95° |
| Dados funcionais | Torque do Motor | 180 in-lb [20 Nm] |
| | Faixa de operação Y | 2...10 V |
| | Nota faixa de operação Y | 4...20 mA com ZG-R01 (resistor de 500 Ω, 1/4 W) |
| | Impedância de entrada | 100 kΩ para 2...10 V (0,1 mA), 500 Ω para 4...20 mA, 1500 Ω para PWM, On / Off e ponto flutuante |
| | Faixa de operação variável Y | Ponto de partida 0,5...30 V Fim-de-curso 2,5...32 V |
| | Sinal de posicionamento de opções | variável (VDC, PWM, on / off, ponto flutuante) |
| | Feedback de posição U | 2...10 V |
| | Feedback de posição U nota | Máx. 0,5 mA |
| | Feedback de posição variável U | Variável VDC |
| | Sentido de rotação motor | selecionável com interruptor 0/1 |
| | Controle manual | botão manual externo |
| | Ângulo de rotação | Máx. 95° |
| | Nota do ângulo de rotação | ajustável com parada mecânica |
| | Tempo de abertura ou fechamento (motor) | 35 s / 90° |
| | Variável do tempo de abertura ou fechamento do motor | 35...120 s |
| | Nível de ruído, motor | 45 dB(A) |
| | Diâmetro do eixo | 1/2...1,05" redondo, centra-se em 1/2" e 3/4" com inserto, 1,05" sem inserto |
| Indicação de posição | Mecanicamente, curso de 30...65 mm | |
| Dados de segurança | Grau de proteção IEC/EN | IP54 |
| | Grau de proteção NEMA/UL | NEMA 2 |
| | Invólucro | Tipo de invólucro UL 2 |

| | | |
|---------------------------|-------------------------------|--|
| Dados de segurança | Listagem de agências | cULus acc. to UL60730-1A/-2-14, CAN/CSA E60730-1:02, CE acc. to 2014/30/EU and 2014/35/EU; Listed to UL 2043 - suitable for use in air plenums per Section 300.22(c) of the NEC and Section 602.2 of the IMC |
| | Padrão de qualidade | ISO 9001 |
| | Temperatura ambiente | -22...122°F [-30...50°C] |
| | Temperatura de armazenagem | -40...176°F [-40...80°C] |
| | Umidade do ambiente | Máx. 95% RH, sem condensação |
| | Nome da edifício/projeto | sem manutenção |
| Materiais | Material da caixa de proteção | UL94-5VA |

Características do produto

| | |
|-----------------------------|--|
| Aplicação | Para modulação proporcional de dampers em sistemas AVAC. Dimensionamento do atuador deve ser feito em conformidade com as especificações do fabricante do damper. O atuador é montado diretamente em um eixo do damper com até 1,05" de diâmetro por sua braçadeira universal. Um braço de manivela e vários suportes de montagem estão disponíveis para aplicações em que o atuador não pode ser acoplado diretamente ao eixo do damper. Os parâmetros padrão para aplicações 2...10 V do atuador ..MFT são atribuídos durante a fabricação. Se necessário, versões personalizadas dos atuadores podem ser solicitadas. Os parâmetros podem ser alterados de duas maneiras: configurações predefinidas e personalizadas do Belimo ou configurações no local usando o software Belimo PC-Tool. |
| Operação | <p>O atuador não é equipado e também não requer qualquer chave fim de curso, mas está protegido eletronicamente contra sobrecarga. A cinta antirrotação fornecida com o atuador impedirá a movimentação lateral.</p> <p>A série AMX permite 95° de rotação e um indicador visual mostra a posição do atuador. Quando atinge o fim de curso do damper ou do atuador, o atuador para automaticamente. As engrenagens podem ser desengatadas manualmente com um botão na tampa do atuador. Os atuadores AMCX24-MFT utilizam um motor CC sem sensores e sem escovas, controlado por um Circuito Integrado Específico da Aplicação (ASIC). O ASIC monitora e controla a rotação do atuador e permite uma função de sensoriamento digital de rotação (DRS) para evitar danos ao atuador quando em condição parada. O consumo de energia é reduzido no modo de retenção. Switches auxiliares adicionais ou potenciômetros com feedback são facilmente fixados diretamente sobre o corpo do atuador para funções de comutação e sinalização.</p> |
| Especificação típica | Atuadores para damper de modulação devem ser do tipo acoplamento direto eletrônico, que dispensam braço manivela e articulação e que podem ser montados diretamente em um eixo com até 1,05" de diâmetro. Os atuadores devem fornecer controle de damper de modulação em resposta a 2 a 10 VCC ou, com a adição de um resistor de 500 Ω, uma entrada de controle de 4 a 20 mA de um controlador ou posicionador eletrônico. Os atuadores devem ter tecnologia de motor CC sem escovas e proteção contra sobrecarga em todos os ângulos de rotação. Os atuadores devem ter chave inversora e controle manual na tampa. O tempo de execução deverá ser constante e independente de torque. Os atuadores devem ser padrão cULus, ter garantia de 5 anos e ser fabricados de acordo com as Normas Internacionais de Controle de Qualidade ISO 9001. Os atuadores devem ser fabricados pela Belimo. |

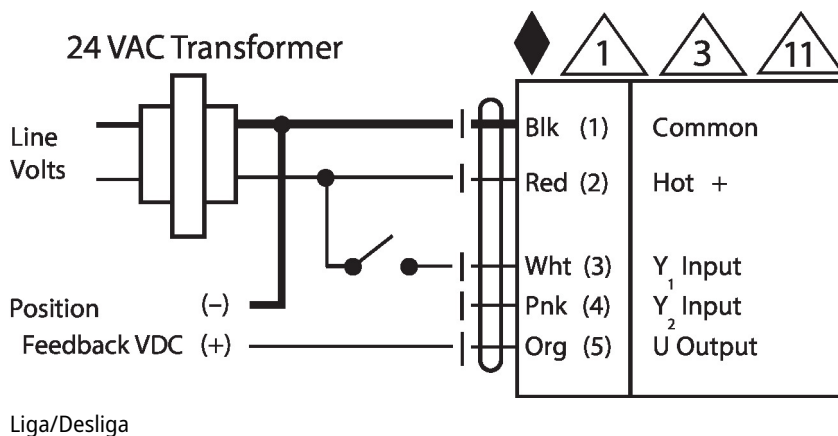
Acessórios

| Acessórios elétricos | Descrição | Tipo |
|----------------------|---|----------|
| | Sistema de bateria de reserva, para modelos sem retorno por mola | NSV24 US |
| | Bateria, 12 V, 1,2 Ah (dois necessários) | NSV-BAT |
| | Switch auxiliar 2 x SPDT complemento | S2A |
| | Ferramenta de serviço, com função ZIP-USB, para atuadores Belimo programáveis e comunicativos/controlador VAV e dispositivos de desempenho HVAC | ZTH US |

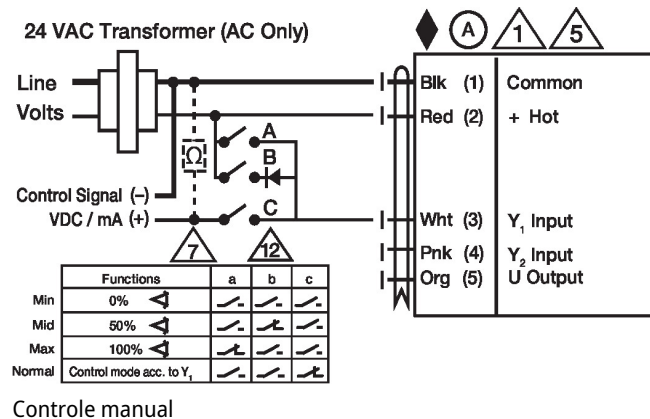
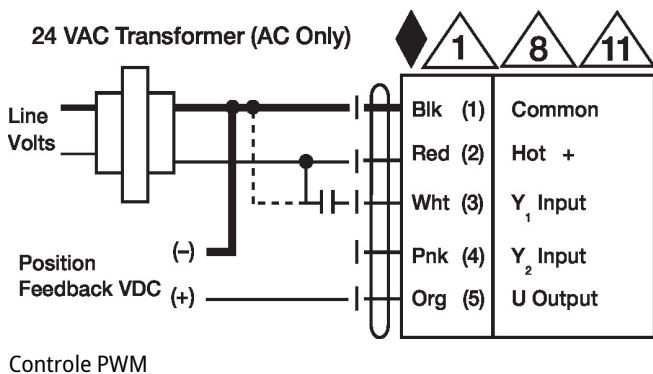
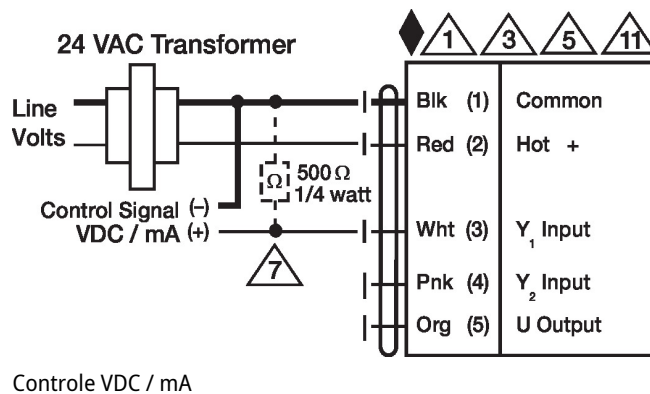
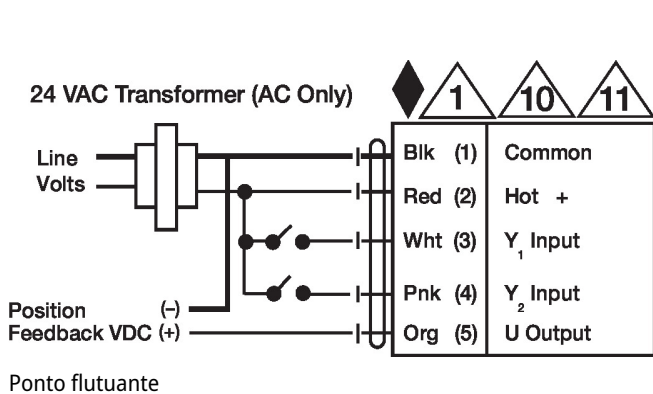
| Accessórios mecânicos | Descrição | Tipo |
|-----------------------|---|----------|
| | <p>Clamp NM/AM 1/2", 3/4", 1" </p> | K-AM25 |
| | Grampo do eixo reversível, faixa de aperto Ø10...20 mm | K-SA |
| | <p>17" Mounting Bracket for AF,NF,GM,AM,SM </p> | ZG-100 |
| | <p>Mounting Bracket: AF,NF,LF,GM,AM,NM,SM </p> | ZG-101 |
| | <p>Mounting Bracket: GM,AM,SM </p> | ZG-103 |
| | <p>Mounting Bracket: GM,AM,SM </p> | ZG-104 |
| | Kit de montagem para operação de ligação para instalação plana | ZG-NMA |
| | 1" diameter jackshaft adaptor (11" L). | ZG-JSA-1 |
| | 1-5/16" diameter jackshaft adaptor (12" L). | ZG-JSA-2 |
| | 1.05" diameter jackshaft adaptor (12" L). | ZG-JSA-3 |
| | Extensão da placa de base para SM..A a SM ../ AM ../ SMD24R | Z-SMA |
| | Blindagem contra intempéries 330x203x152 mm [13x8x6"] (CxLxA) | ZS-100 |
| | Blindagem contra intempéries 406x213x102 mm [16x8-3/8x4"] (CxLxA) | ZS-150 |
| | Invólucro à prova de explosão 406x254x164 mm [16x10x6,435"] (CxLxA), UL e CSA, Classe I, Zona 1 e 2, Grupos B, C, D, (NEMA 7), Classe III, locais (classificados) perigosos | ZS-260 |
| | Blindagem contra intempéries 438x222x140 mm [17-1/4x8-3/4x5-1/2"] (CxLxA), NEMA 4X, com suportes de montagem | ZS-300 |
| | Blindagem contra intempéries 438x222x140 mm [17-1/4x8-3/4x5-1/2"] (CxLxA), NEMA 4X, com suportes de montagem | ZS-300-5 |
| | <p>Terminal-strip cover for NEMA 2 rating (-T models). </p> | ZS-T |
| | Extensão de eixo 240 mm Ø20 mm para eixo do amortecedor Ø 8...22,7 mm | AV8-25 |
| | Braço do atuador para braçadeira de eixo padrão | AH-GMA |
| | Chave 0,32 in e 0,39 in [8 mm e 10 mm] | TOOL-06 |

Instalação elétrica

- Ⓐ Os atuadores com cabos de eletrodomésticos são numerados.
- ⚠1 Proporciona proteção contra sobrecarga e desliga quando necessário.
- ⚠3 Os atuadores também podem ser alimentados por DC 24 V.
- ⚠5 Conecte apenas circuitos comuns de perna de controle negativo (-).
- ⚠7 Um resistor de 500 (ZG-R01) converte o sinal de controle de 4 a 20 mA em 2 a 10 VDC.
- ⚠8 O sinal de controle pode ser pulsado a partir da linha Hot (Source) ou Common (Sink) de 24 VCA.
- ⚠10 Para o dissipador triac, a conexão comum do atuador deve ser conectada à conexão quente do controlador. O feedback da posição não pode ser usado com um controlador triac sink; a referência comum interna do atuador não é compatível.
- ⚠11 Os atuadores podem ser conectados em paralelo se não estiverem mecanicamente ligados. O consumo de energia e a impedância de entrada devem ser observados.
- ⚠12 Diodo IN4004 ou IN4007. (IN4007 fornecido, número da peça Belimo 40155).



Liga/Desliga



Dimensões

- ∅ 1/2" to 1.05" [12.7 to 26.67]
- 2/5" to 1.05" [10 to 26.67]

