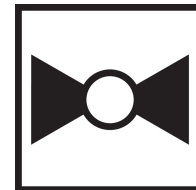




5 anos garantia



Dados técnicos

<b>Dados funcionais</b>	Tamanho da válvula	0.5" [15]
	MamPath	água gelada ou quente, até 60% de glycol
	Faixa de temperatura do fluido (água)	0...250°F [-18...120°C]
	Pressão nominal do corpo	600 psi
	Pressão nominal do corpo nota	600 psi
	MimeType	200 psi
	Característica de fluxo	igual porcentagem
	Nome da edificação/projeto	sem manutenção
	Padrão de fluxo	2 vias
	Taxa de vazamento	0% para A - AB
	Fluxo volumétrico controlável	75°
	Cv	0.8
	Fluxo nominal Cv	Porta A: conforme indicado no gráfico Porta B: 70% de A - AB Cv
	<b>Materiais</b>	Corpo da válvula
Haste		aço inoxidável
Vedação da haste		EPDM (lubrificado)
URL da Google Store		PTFE
Disco caracterizador		TEFZEL®
Conexão de tubo		Terminais NPT fêmeas
O-ring		EPDM (lubrificado)
Esfera		aço inoxidável
<b>Suitable actuators</b>	Sem mola	TR
		LRB(X)
		NR
	Mola	TFRB (X) LF

Notas sobre segurança



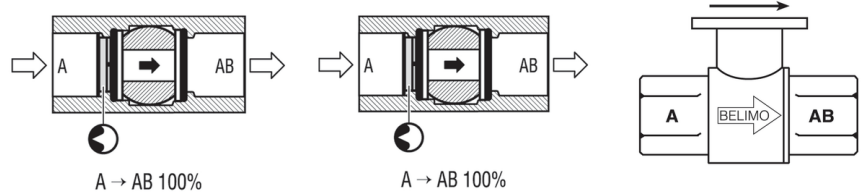
- AVISO: Este produto pode expô-lo a chumbo que é conhecido no Estado da Califórnia por causar câncer e danos reprodutivos. Para mais informações, acesse [www.p65warnings.ca.gov](http://www.p65warnings.ca.gov)

## Características do produto

**Aplicação** Essa válvula é normalmente usada em unidades de tratamento de ar em serpentinas de aquecimento ou resfriamento e em serpentinas de aquecimento ou resfriamento de unidades de ventiloconvectores. Algumas outras aplicações comuns incluem ventiladores de unidade, bobinas de reaquecimento de caixas VAV e loops de derivação. Esta válvula é adequada para uso em um sistema hidráulico com fluxo variável.

## Detalhes de fluxo/montagem

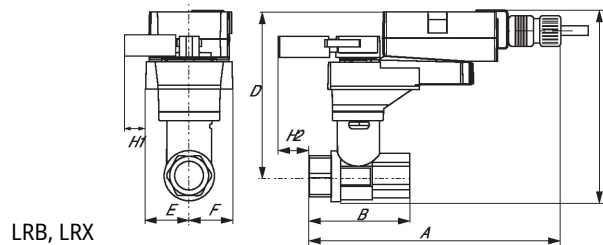
Two-way valves should be installed with the disc upstream.



## Dimensões

## Desenhos dimensionais

LRB, LRX



LRB, LRX

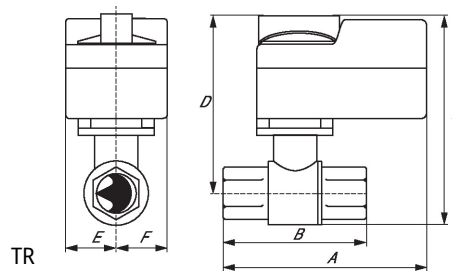
Tipo

Diâmetro nominal

Peso [kg]

Tipo	Diâmetro nominal	Peso [kg]
B209	15	0.20

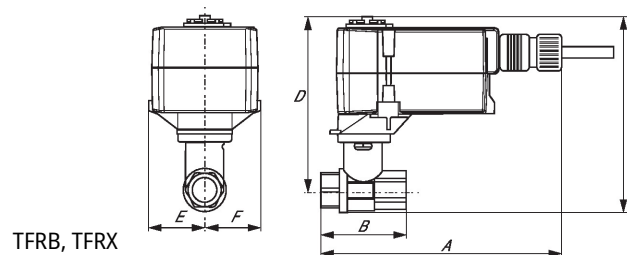
TR



TR

A	B	C	D	E	F
3.7" [95]	2.4" [60]	4,8" [122]	4.2" [107]	1.3" [33]	1,3" [33]

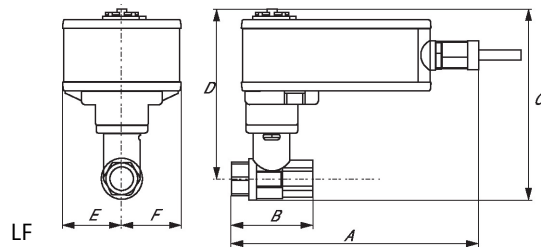
TFRB, TFRX



TFRB, TFRX

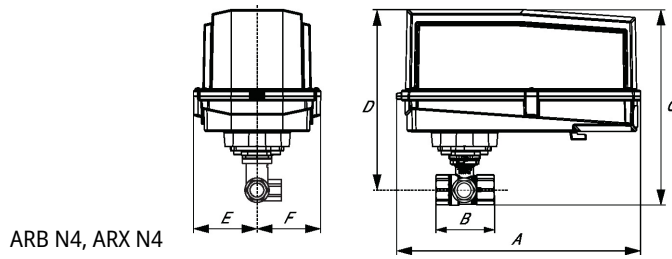
A	B	C	D	E	F
6.6" [167]	2.4" [60]	4,9" [124]	4.3" [110]	1.5" [39]	1,5" [39]

LF



A	B	C	D	E	F
7.9" [200]	2.4" [60]	5,7" [146]	5.1" [129]	1.8" [46]	1,8" [46]

NRB N4, NRX N4



ARB N4, ARX N4

A	B	C	D	E	F
11.4" [289]	2.4" [60]	7,7" [196]	7.0" [179]	3.1" [80]	3,1" [80]



5 anos garantia



## Dados técnicos

<b>Dados elétricos</b>	Tensão nominal	CA/CC 24 V	
	Frequência da tensão nominal	50/60 Hz	
	Consumo de energia em operação	2,5 W	
	Consumo de energia em posição de repouso	1,3 W	
	Canais de publicação (PIM)	5 VA	
	Dimensionamento do transformador	5 VA (fonte de energia classe 2)	
	Conexão elétrica	Cabo de dispositivo de 18 GA, 3 pés [1 m], com conector de conduíte de 1/2"	
	Proteção contra sobrecarga	eletrônica em toda a rotação de 0...95°	
<b>Dados funcionais</b>	Torque do Motor	[]	
	Sentido de rotação motor	selecionável pela montagem ccw / cw	
	Sentido de rotação à prova de falhas	reversível com montagem cw / ccw	
	Ângulo de rotação	Máx. 95°, 90°	
	Nota do ângulo de rotação	90°	
	Tempo de abertura ou fechamento (motor)	75 s	
	Tempo de abertura ou fechamento com função de segurança	<75 s @ 68°F [20°C]	
	Nível de ruído, motor	50 dB(A)	
	Nível de ruído, função de segurança	50 dB(A)	
	Indicação de posição	Mecânico	
<b>Dados de segurança</b>	Grau de proteção IEC/EN	IP42	
	Grau de proteção NEMA/UL	NEMA 2	
	Invólucro	Tipo de invólucro UL 2	
	Listagem de agências	cULus acc. para UL60730-1A / -2-14, CAN / CSA E60730-1: 02, CE acc. até 2014/30 / UE Listado na UL 2043 - adequado para uso em plenum de ar conforme a Seção 300.22 (C) da NEC e a Seção 602 da IMC	
	Padrão de qualidade	ISO 9001	
	Temperatura ambiente	-22...122°F [-30...50°C]	
	Temperatura de armazenagem	-40...176°F [-40...80°C]	
	Umidade do ambiente	Máx. 95% RH, sem condensação	
	Nome da edificação/projeto	sem manutenção	
	<b>Peso</b>	Peso	1.6 lb [0.80 kg]
		<b>Materiais</b>	Material da caixa de proteção
		UL94-5VA	

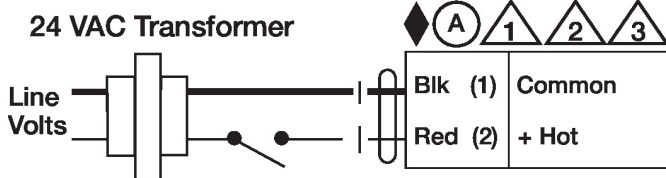
## Instalação elétrica

## NOTAS DE INSTALAÇÃO

- Os atuadores com cabos de eletrodomésticos são numerados.
- Proporciona proteção contra sobrecarga e desliga quando necessário.
- Os atuadores podem ser conectados em paralelo. O consumo de energia e a impedância de entrada devem ser observados.
- Os atuadores também podem ser alimentados por 24 V CC.
- Atende aos requisitos padrão cULus sem necessidade de uma conexão de aterramento elétrico.
- Aviso! Componentes elétricos energizados!**  
Durante a instalação, teste, manutenção e solução de problemas deste produto, pode ser necessário trabalhar com componentes elétricos energizados. Solicite que estas tarefas sejam realizadas por um electricista qualificado ou outra pessoa que tenha sido devidamente treinada na manipulação de componentes elétricos energizados. O não cumprimento de todas as precauções de segurança elétrica durante a exposição a componentes elétricos energizados pode resultar em lesões graves ou morte.

## Diagramas de fiação

Liga/Desliga



## Dimensões