



garantie de 5 ans

### Caractéristiques techniques

<b>Données fonctionnelles</b>	Emplacement de montage	90° to 180°
<b>Données de sécurité</b>	Température ambiante	-30...50°C [-22...122°F]
	Température de stockage	-40...80°C [-40...176°F]
<b>Matériaux</b>	Matériau de boîtier	acier galvanisé
	Spindle	acier
	Palier	Delrin GF
	Cadre, socle, base	galvanized steel
<b>Suitable actuators</b>	Sans ressort	AMB(X) GMB(X) NMB(X)
	Ressort	AF EFB(X) LF NF
	Électricité à sûreté intégrée	NKQB(X)

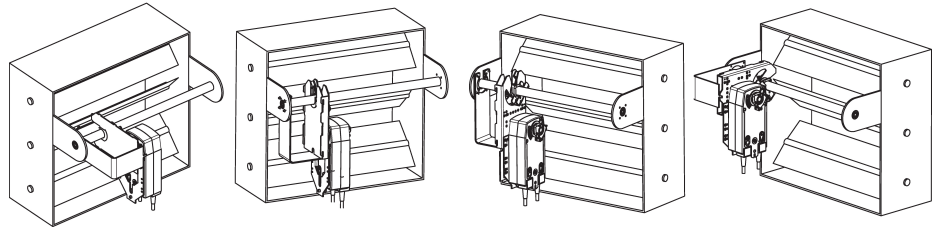
\* L'adaptateur ZG-121 doit être utilisé avec EF. \*\* GM / GK ne doit pas être utilisé avec des arbres de 1/2". \*\*\* La pince K6-1 doit être utilisée avec LF. Pour consulter la pression de fermeture, sélectionnez la documentation technique Pro ou Retrofit.

Pour consulter la référence de pression de fermeture, sélectionnez Pro ou retrofit la documentation technique.

### Caractéristiques du produit

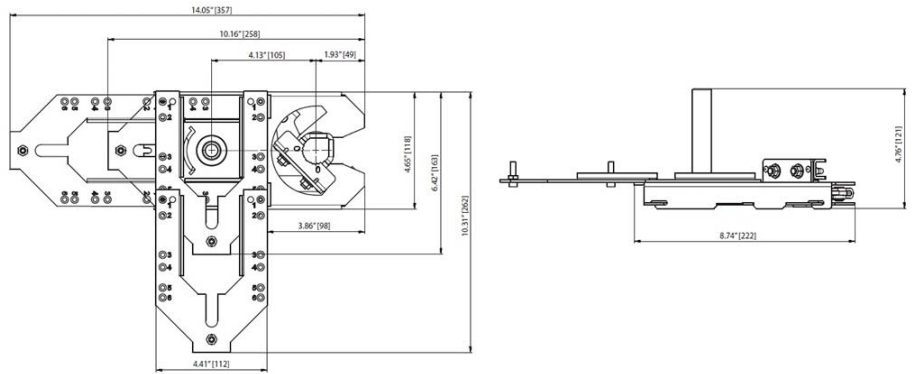
<b>Configuration par défaut</b>	La liaison ZG-JSL peut également être configurée en déplaçant la plaque anti-rotation de 90° pour des applications peu encombrantes. Voir les configurations de montage ci-dessous. Le ZG-JSLA aura un actionneur monté en usine sur la tringlerie en position verticale uniquement.
<b>Utilisation</b>	La tringlerie d'arbre de transmission ZG-JSL est conçue pour se fixer facilement à n'importe quelle partie d'un arbre de transmission et permettre une installation facile de certains actionneurs Belimo. La conception unique à extrémité ouverte et l'insert de serrage permettent au ZG-JSL d'être utilisé avec n'importe quel arbre de vérin de 1/2" à 3/4" de diamètre. Le retrait de l'insert permettra à la tringlerie de se fixer à un diamètre d'arbre maximum de 1,05 po. Le changement de la plaque antirotation permettra de monter divers actionneurs.
<b>Fonctionnement</b>	L'arbre en acier intégré de 3/4" de diamètre permet un couplage direct aux actionneurs de la série Belimo dans le tableau ci-dessous. Il y a une réduction de couple lors de l'utilisation de la tringlerie ZG-JSL. Vérifiez les exigences de l'application avant utilisation.

Détails débit/montage



Dimensions

Schémas dimensionnels





garantie de 5 ans



## Caractéristiques techniques

<b>Données électriques</b>	Tension nominale	AC/DC 24 V
	Fréquence de tension nominale	50/60 Hz
	Consommation d'énergie en service	2.5 W
	Consommation d'énergie en position d'arrêt	1 W
	Transformateur	5 VA (bloc d'alimentation de classe 2)
	Connexion électrique	Câble ignifuge 18 GA, 1 m [3 ft], raccord de conduit de 13 mm [1/2"]
	Protection contre les surcharges	électronique sur toute la rotation de 0...95°
	Protection électrique	les servomoteurs ont une double isolation
<b>Données fonctionnelles</b>	Couple du moteur	4 Nm [35 in-lb]
	Sens de déplacement du moteur à mouvement	sélectionnable avec interrupteur 0/1
	Sens de mouvement de la fonction à sûreté	réversible avec montage horaire/antihoraire intégrée
	Angle de rotation	Max. 95°
	Durée de course (moteur)	150 s / 90°
	Remarque relative à la durée de course du moteur	constante, indépendante de la charge
	Durée de course à sûreté intégrée	<25 s @ -20...50°C [-4...122°F], <60 s @ -30°C [-22°F]
	Niveau sonore, moteur	30 dB(A)
	Niveau sonore, sûreté intégrée	62 dB(A)
	Diamètre d'axe	Rond de 3/8...1/2 po, centres sur 1/2 po
	Indication de la position	Mécaniques
<b>Données de sécurité</b>	Indice de protection IEC/EN	IP54
	Indice de protection NEMA/UL	NEMA 2
	Boîtier de protection	Boîtier UL de type 2
	Homologations	cULus conformément aux normes UL 873 et CAN/CSA C22.2 n° 24-93 ; homologué conformément à la norme UL 2043 - peut être utilisé en plénums d'air conformément à la section 300.22(c) de la norme NEC, section 602.2 de l'IMC
	Norme relative à la qualité	ISO 9001
	Température ambiante	-30...50°C [-22...122°F]
	Température de stockage	-40...80°C [-40...176°F]
	Humidité ambiante	95% max. humidité relative, sans condensation
	Entretien	sans entretien
	<b>Matériaux</b>	Matériau de boîtier

**Notes explicatives** †Tension de choc nominale 800 V, Type d'action 1.AA, Contrôle du degré de pollution 3.

**Caractéristiques du produit**

**Utilisation** Pour la commande de modulation ou tout ou rien à sûreté intégrée des registres de systèmes CVCA. Le dimensionnement du servomoteur devrait être fait selon les spécifications du fabricant du registre. Le servomoteur est installé directement sur un arbre de registre dont le diamètre peut atteindre de 3/8 po à 1/2 po à l'aide de sa bride universelle, arbre 1/2 po centré à la livraison. Pour les arbres dont le diamètre peut atteindre 3/4 po, utilisez l'accessoire K6-1. Un bras de manivelle et plusieurs supports de retenue sont disponibles pour les applications où le servomoteur ne peut pas être accouplé directement à l'arbre du registre. La commande est à virgule flottante à partir d'un triac ou d'un relais, ou tout ou rien à partir d'un contact auxiliaire d'un contacteur de moteur de ventilateur, d'un régulateur ou d'un interrupteur manuel.

**Fonctionnement** Les actionneurs de la série LF offrent un véritable fonctionnement à ressort de rappel pour une application fiable et une fermeture positive sur les registres étanches à l'air. Le système de rappel par ressort fournit un couple constant à l'amortisseur avec et sans puissance appliquée à l'actionneur. La série LF offre une rotation de 95° et est fournie avec un indicateur de position gradué de 0 à 95°. Le LF utilise un moteur CC sans balais qui est contrôlé par un circuit intégré spécifique à l'application (ASIC) et un microprocesseur. Le microprocesseur fournit l'intelligence à l'ASIC pour fournir une vitesse de rotation constante et pour connaître la position de sécurité exacte de l'actionneur. L'ASIC surveille et contrôle la rotation du moteur à courant continu sans balais et fournit une fonction de détection de rotation numérique pour éviter d'endommager l'actionneur en cas de décrochage. L'actionneur peut être calé n'importe où dans sa rotation normale sans avoir besoin d'interrupteurs finaux mécaniques. La consommation d'énergie est réduite en mode de maintien.

**Spécification typique** Les servomoteurs de registre à ressort de rappel, tout ou rien, à virgule flottante doivent être de type à accouplement direct qui ne nécessitent ni bras de manivelle ni tringlerie et doivent pouvoir être installés directement sur un arbre jusqu'à un diamètre de 3/4 po et centrés sur un arbre de 1/2 po (par défaut). Les servomoteurs doivent être conçus de manière à pouvoir être utilisés pour un fonctionnement à sûreté intégrée en sens horaire et antihoraire. Les servomoteurs doivent être munis d'un interrupteur de sens de rotation externe afin d'inverser la logique de commande inverse. Les servomoteurs doivent utiliser un moteur à courant continu sans balais et être protégés contre les surcharges à tous les angles de rotation. Si nécessaire, un commutateur auxiliaire 1P2D réglable doit être fourni. Les servomoteurs équipés d'un commutateur auxiliaire doivent être construits pour répondre aux exigences de double isolation, de sorte qu'une mise à la terre électrique ne soit pas requise pour répondre aux certifications d'organismes. La durée de course doit être constante et indépendante du couple. Les servomoteurs doivent être homologués cULus, avoir une garantie de 5 ans et être fabriqués conformément aux normes internationales de contrôle de la qualité ISO 9001. Les servomoteurs doivent être tels que fabriqués par Belimo.

**Accessoires**

Accessoires électriques	Description	Type
	Interrupteur auxiliaire, sans mercure	P475
	Interrupteur auxiliaire, sans mercure	P475-1
	Simulateur de signaux, Alimentation 120 V c.a.	PS-100
	Transformer, 120 V c.a. à 24 V c.a., 40 VA	ZG-X40


Accessoires mécaniques	Description	Type
	Rallonge d'axe 170 mm Ø10 mm pour axe de registre Ø 6...16 mm	AV6-20
	Indicateur de fin de course	IND-LF
	Bride d'entraînement pour LF..	K6 US
	Bride d'entraînement réservable, plage de serrage Ø16...20 mm	K6-1
	Rotule approprié pour levier du registre KH8 / KH10, Multipack 10 pcs.	KG10A
	Rotule approprié pour levier du registre KH8, Multipack 10 pcs.	KG6
	Rotule approprié pour levier du registre KH8, Multipack 10 pcs.	KG8
	Bras de levier de registre Largeur fente 8,2 mm, pour Ø1.05"	KH12
	Bras de levier de registre Largeur fente 6,2 mm, plage de serrage Ø10...18 mm	KH6
	Bras de levier de registre Largeur fente 8,2 mm, plage de serrage Ø10...18 mm	KH8
	Bras de levier de servomoteur, plage de serrage Ø8...16 mm, Largeur fente de 8.2 mm	KH-LF
	V-bolt Kit for KH-LF.	KH-LFV
	Anti-rotation bracket LF.	LF-P
	Tige-poussoir pour rotule KG10A 36 po L, diamètre 3/8 po	SH10
	<p>Tige-poussoir pour joint à rotule KG6 et KG8 (36" L, 5/16" diameter).</p>	SH8
	Clé 8 et 10 mm	TOOL-06
	Limiteur d'angle de rotation, avec butée de fin de course	ZDB-LF
	Adaptateur 8x8 mm	ZF8-LF
	<p>Mounting Bracket: ZS-260 Right Angle</p>	ZG-109
	<p>Linkage kit</p>	ZG-110
	Support de fixation pour LF..	ZG-112
	Damper clip for damper blade, 3.5" width.	ZG-DC1
	Attache de registre pour lame de registre, largeur 6".	ZG-DC2
	LF crankarm adaptor kit (includes ZG-112).	ZG-LF112
	LF crankarm adaptor kit (T bracket included).	ZG-LF2
	Shaft extension for 3/8" diameter shafts (4" L).	ZG-LMSA-1
	<p>Rallonge d'arbre pour arbres de 1/2" de diamètre (5" L).</p>	ZG-LMSA-1/2-5
	Boîtier extérieur 330 x 203 x 152 mm (L x l x H)	ZS-100
	Socle, pour ZS-100	ZS-101
	Boîtier extérieur 406 x 213 x 102 mm (L x l x H)	ZS-150
	Boîtier antidéflagrant 406 x 254 x 164 mm (L x l x H), UL et CSA, Classe I, zones 1 et 2, groupes B, C, D, (NEMA 7), Classe III, emplacements dangereux (classés)	ZS-260
	Boîtier extérieur 438 x 222 x 140 mm (L x l x H), NEMA 4X, avec supports de fixation	ZS-300
	Boîtier extérieur 438 x 222 x 140 mm (L x l x H), NEMA 4X, avec supports de fixation	ZS-300-5
	Rallonge d'axe 1/2"	ZS-300-C1
	Rallonge d'axe 3/4"	ZS-300-C2
	Rallonge d'axe 1"	ZS-300-C3

## Installation électrique


### **Avertissement! Composants électriques sous tension!**

Lorsqu'on procède à l'installation, aux essais, à l'entretien et au dépannage de ce produit, il peut arriver que des composants électriques soient toujours sous tension. Il est recommandé de confier cette tâche à un électricien agréé qui a reçu la formation appropriée pour manipuler des composants électriques sous tension. Le non-respect des mesures de sécurité électrique lorsqu'on est exposé à des composants électriques sous tension peut causer la mort ou des blessures graves.

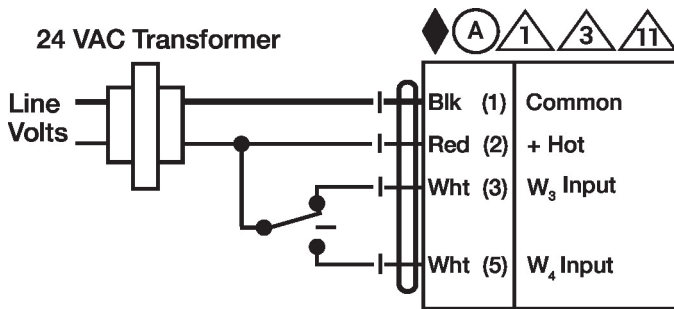
 Conforme aux exigences du cULus sur les appareils qui ne nécessitent aucune mise à la terre.

 Les servomoteurs dotés d'un câble d'alimentation sont numérotés.

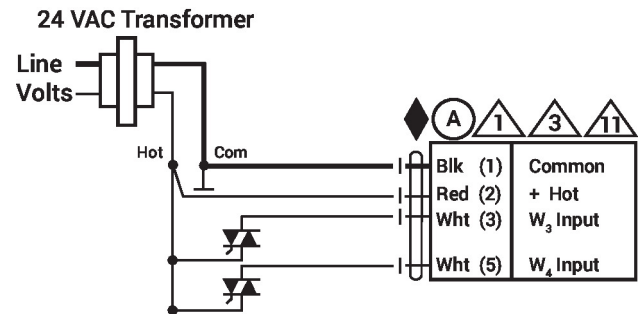
 Installer un dispositif de protection contre les surcharges et déconnecter si nécessaire.

 Les servomoteurs peuvent également être alimentés par une source de DC 24 V.

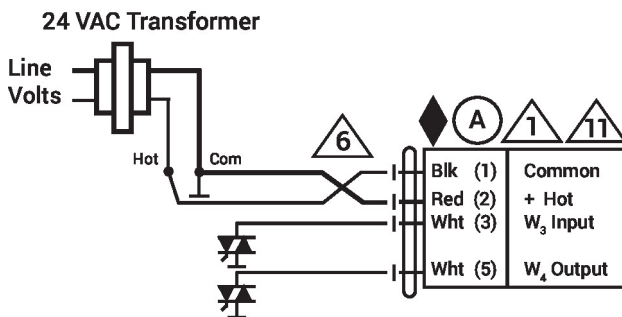
- ⚠️ Le fil chaud du servomoteur doit être connecté au commun de tableau de commande. Uniquement raccorder le commun à la branche négative (-) des circuits de commande. Les modèles de bornier (-T) n'ont pas de recopie.
- ⚠️ Les servomoteurs peuvent être raccordés en parallèle s'ils ne sont pas mécaniquement liés. Il faut respecter la puissance consommée et l'impédance d'entrée.



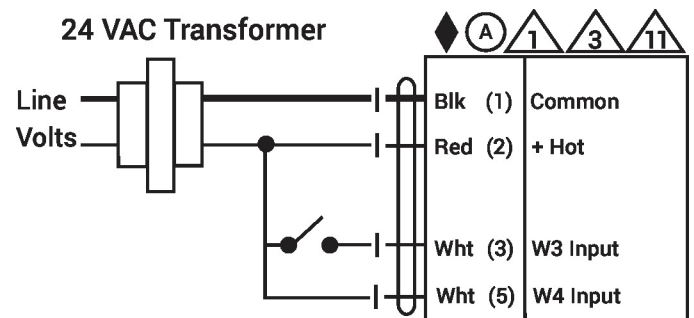
à 3 points



Virgule flottante - Triac à impulsion positive (source)



Virgule flottante - Triac à impulsion négative (sink)



On/Off

**Dimensions**

