

Robinet à papillon avec Version à oreilles taraudées

- Disque Acier inoxydable 304
- Étanchéité à la bulle à la fermeture
- Siège élastique
- Les dimensions face à face du robinet sont conformes aux normes API 609 et MSS-SP-67
- Entièrement assemblé et testé, prêt pour l'installation



garantie de 5 ans

Aperçu des différents types

Type	DN
F680HD	80

Caractéristiques techniques

Données fonctionnelles	Taille du robinet[mm]	3" [80]
	Fluide	eau réfrigérée ou chaude, jusqu'à 60% de glycol
	Plage de température du fluide (eau)	-30...120 °C [-22...250°F]
	Pression nominale du corps	Classe ANSI compatible avec CWP de 125, 232 psi
	Pression de fermeture Δp_s	200 psi
	Caractéristique de débit	égal pourcentage modifié
	Leakage rate	Parfaite étanchéité, taux d'étanchéité A
	Raccord de tuyau	Bride à utiliser avec ASME/ANSI classe 125/150
	Entretien	sans entretien
	Configuration d'écoulement	2 voies
	Débit réglable	Rotation à 90°
	Cv	302
	Vitesse maximale	12 FPS
	Fils de languette	5/8-11 UNC
	Matériaux	Corps de robinet
Finition du corps		revêtement en poudre époxy (RAL 5002 bleu)
Tige de manœuvre		Acier inoxydable 416
Joint de la tige de manœuvre		EPDM (lubrifié)
Siège		EPDM
Palier		RPTFE
Disque		Acier inoxydable 304
Suitable actuators	Sans sûreté intégrée	GRB(X)
	Ressort	2*AFB(X)
	Électricité à sûreté intégrée	GKRB(X)

Caractéristiques du produit

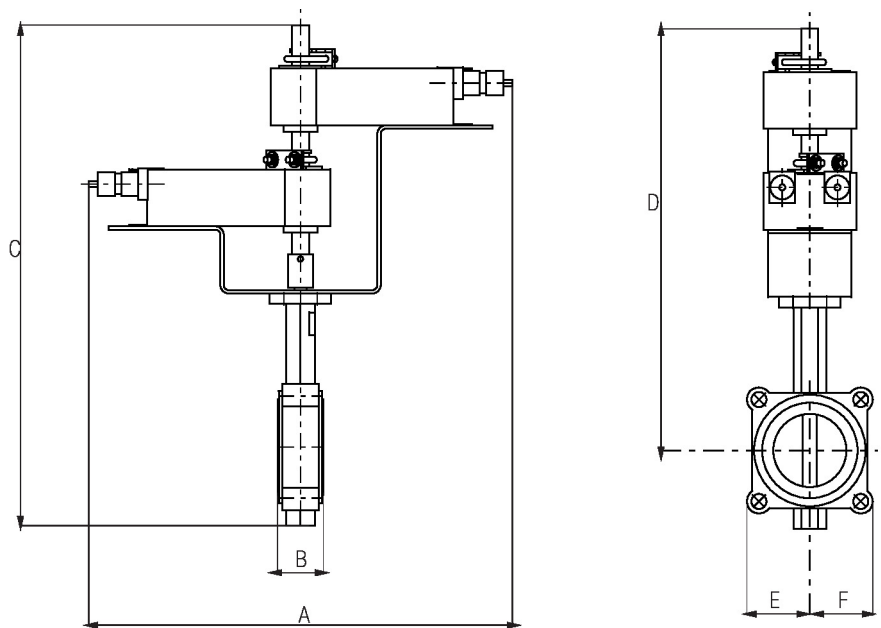
Détails débit/montage



Dimensions

Type	DN	Poids
F680HD	80	16 lb [7.4 kg]

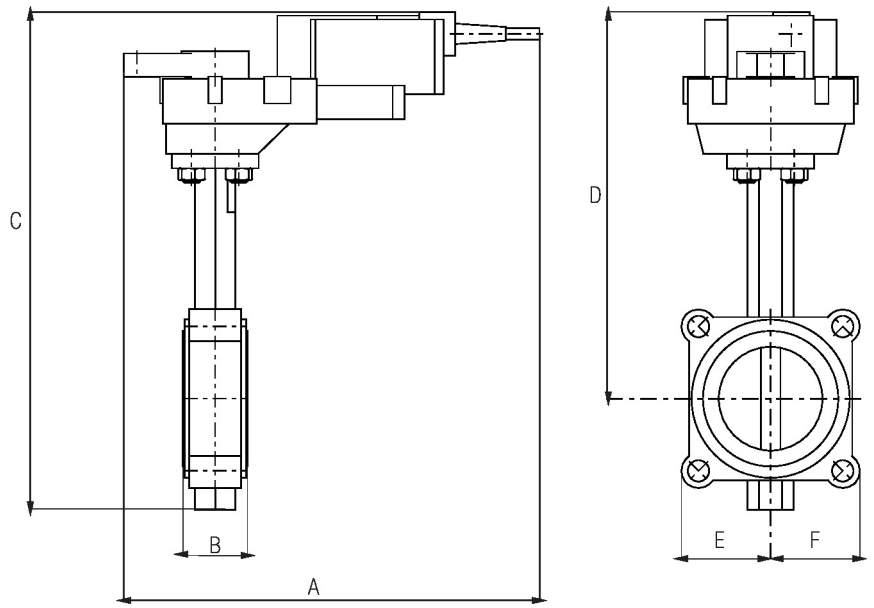
2*AF



Robinet avec servomoteur 2*AF

A	B	C	D	E	F	Nombre de trous de boulon
17.6" [448]	1.9" [49]	21.4" [544]	18.0" [457]	3.5" [89]	3.5 po [89]	4

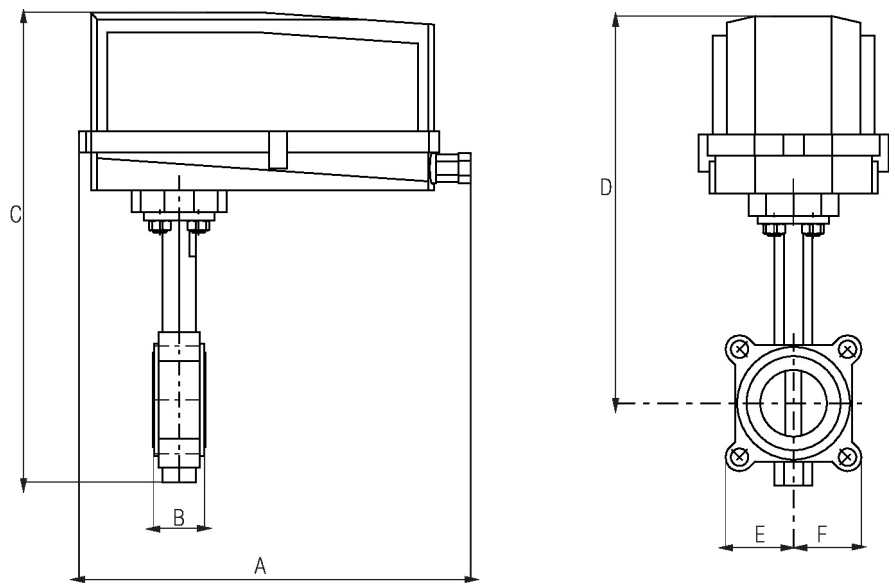
GK



Robinet avec servomoteur GK

A	2B	C	D	E	F	Nombre de trous de boulon
10.9" [277]	1.9" [49]	16.5" [419]	13.1" [334]	3.5" [89]	3.5 po [89]	4

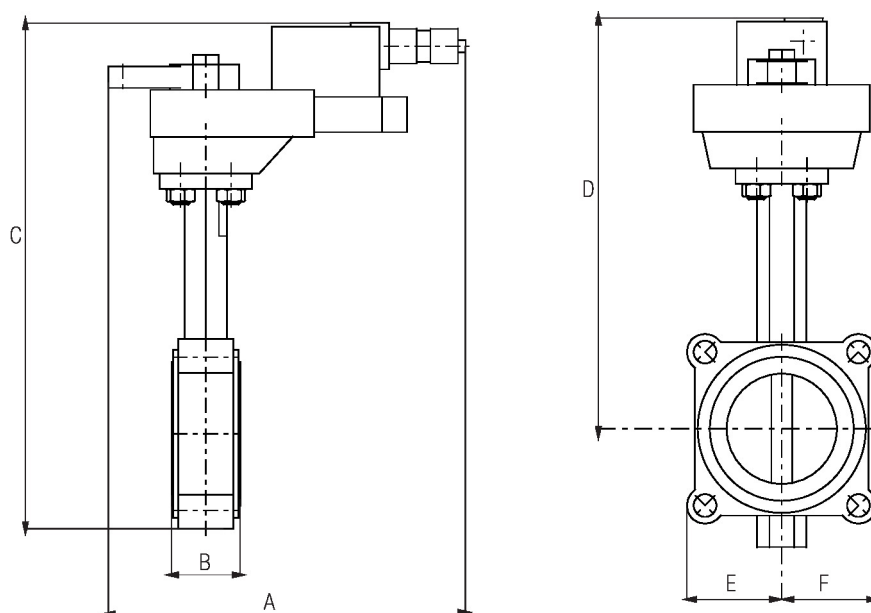
GR/GK..N4



Robinet avec servomoteur GR/GK..N4

A	B	C	D	E	F	Nombre de trous de boulon
14.1" [358]	1.9" [49]	17.8" [451]	14.3" [363]	3.7" [95]	3.7 po [95]	4

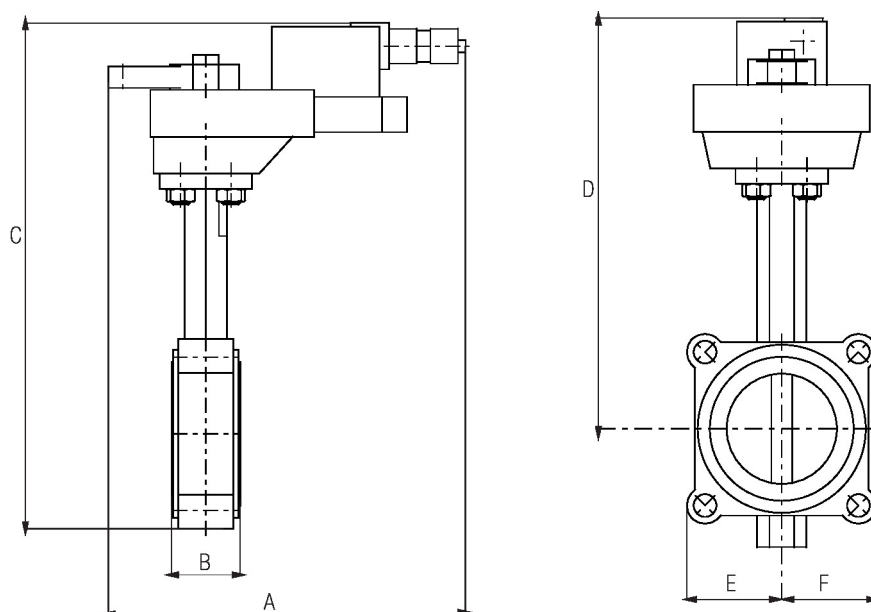
GR



Robinet avec servomoteur GR

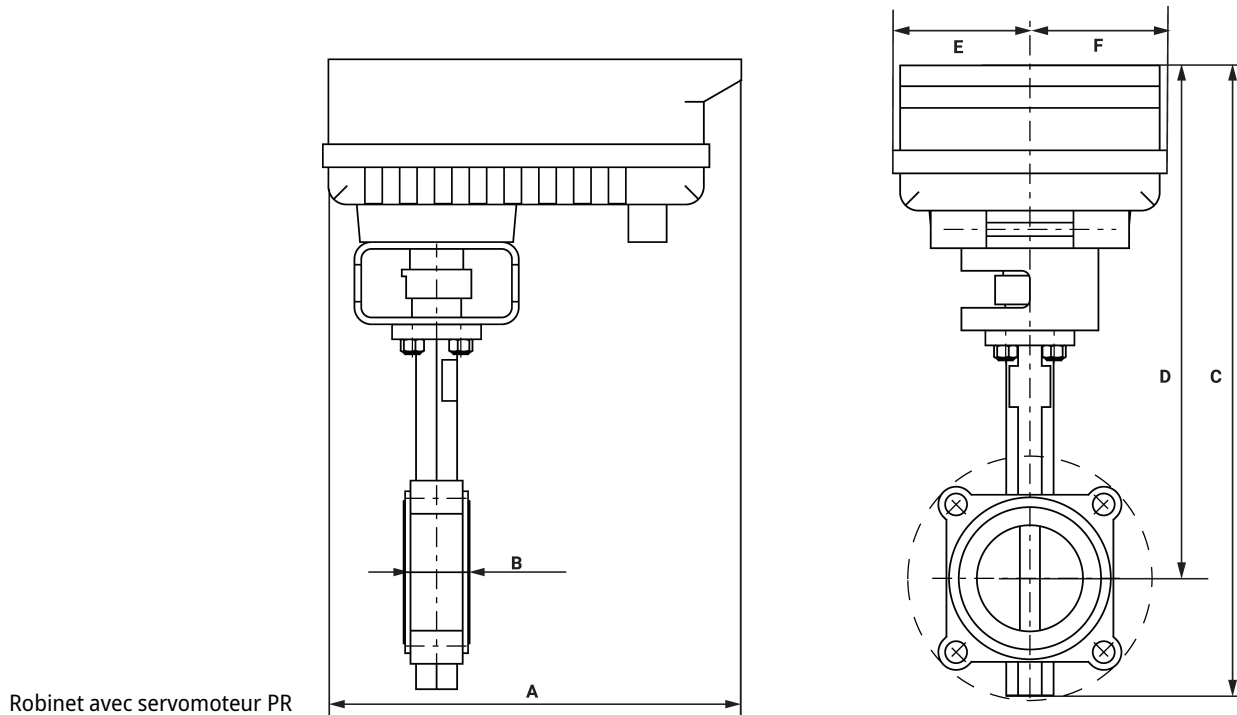
A	B	C	D	E	F	Nombre de trous de boulon
10.8" [275]	1.9" [49]	14.3" [362]	11.0" [279]	3.5" [89]	3.5 po [89]	4

GM



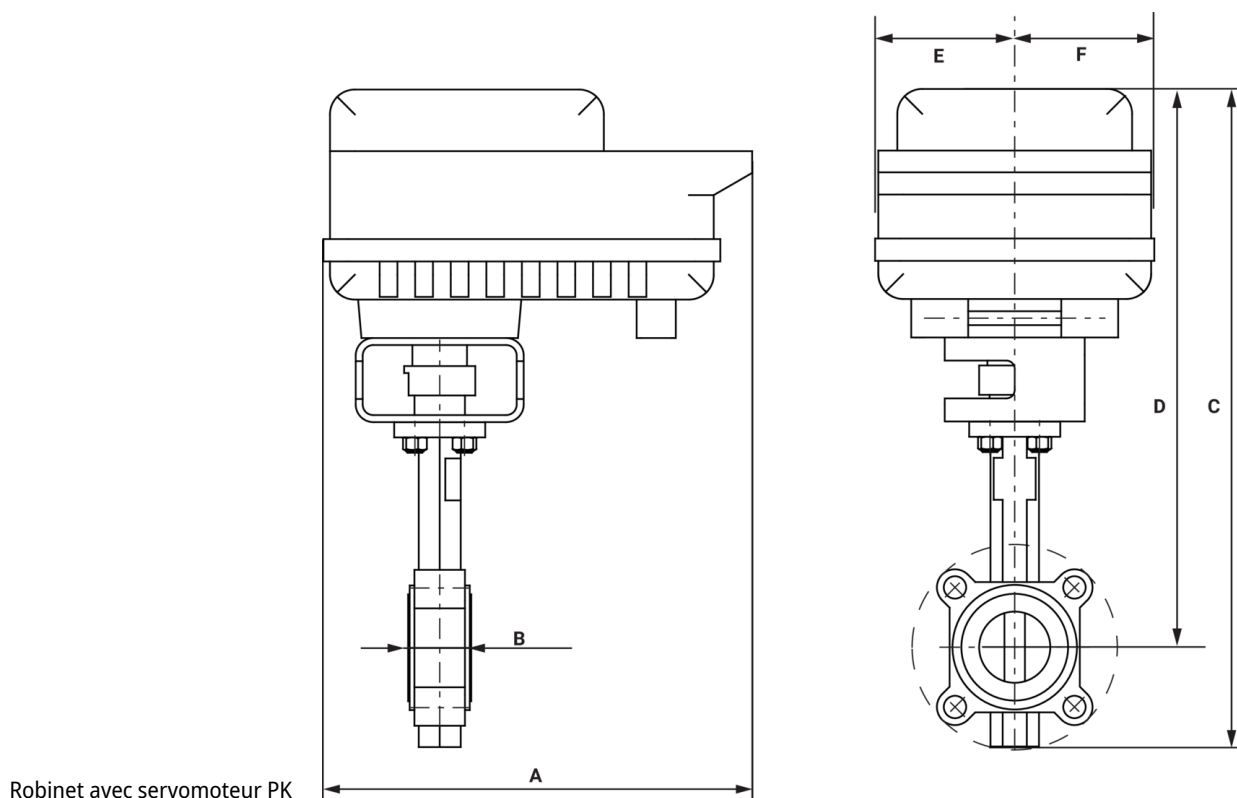
Robinet avec servomoteur GM

A	B	C	D	E	F	Nombre de trous de boulon
9.1" [231]	1.9" [49]	16.5" [419]	13.1" [334]	3.5" [89]	3.5 po [89]	4



Robinet avec servomoteur PR

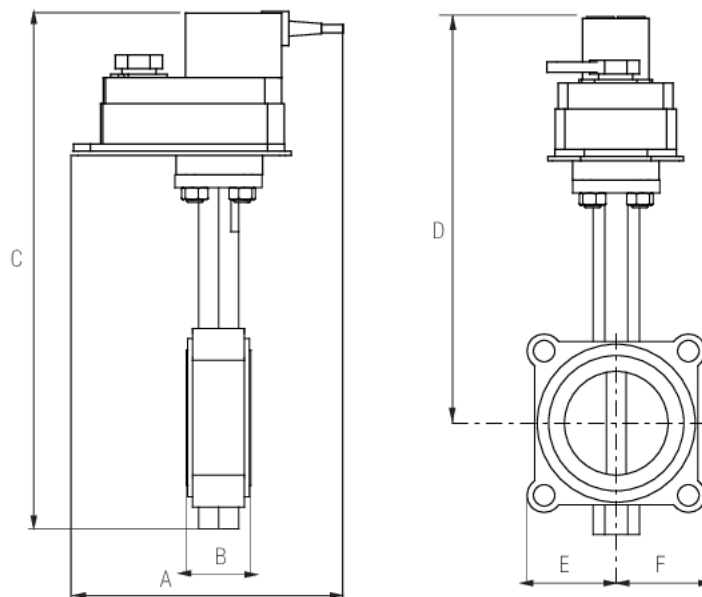
A	B	C	D	E	F	Nombre de trous de boulon
12.0" [304]	1.9" [49]	18.2" [463]	14.7" [374]	3.9" [100]	3.9 po [100]	4



Robinet avec servomoteur PK

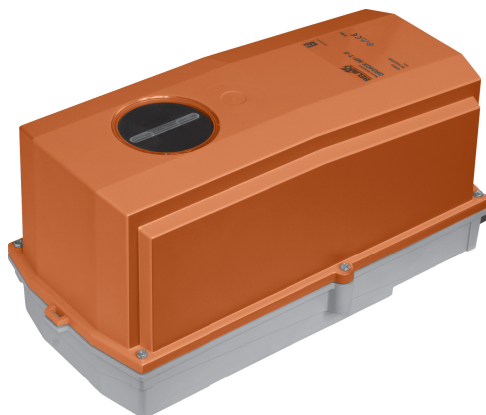
A	B	C	D	E	F	Nombre de trous de boulon
12.0" [304]	1.9" [49]	19.8" [502]	16.5" [419]	3.9" [100]	3.9 po [100]	4

Dimensions



Robinet avec servomoteur DR

A	B	C	D	E	F	Nombre de trous de boulon
11.3" [286]	1.9" [49]	15.6" [397]	12.4" [315]	3.5" [89]	3.5 po [89]	4



garantie de 5 ans



Caractéristiques techniques

Données électriques	Tension nominale	AC/DC 24 V
	Fréquence de tension nominale	50/60 Hz
	Plage de tension nominale	AC 19,2...28,8 V/DC 21,6...28,8 V
	Consommation d'énergie en service	12 W
	Consommation d'énergie en position d'arrêt	3 W
	Dimensionnement du transformateur	21 VA
	Connexion électrique	Câble ignifuge 18 GA, 1 m, avec connecteur de conduit de 13 mm [½ po]
	Protection contre les surcharges	électronique sur toute la rotation de 0...90°
Données fonctionnelles	Plage de fonctionnement Y	2...10 V
	Remarque relative à la plage de fonctionnement Y	4...20 mA avec ZG-R01 (résistance de 500 Ω, 1/4 W)
	Impédance d'entrée	100 kΩ pour 2...10 V (0.1 mA), 500 Ω pour 4...20 mA, 1500 Ω pour MLI, marche-arrêt et 3 points
	Plage de fonctionnement Y variable	Début 0.5...30 V Fin 2.5...32 V
	Modes de fonctionnement en option	variable (VDC, tout ou rien, à virgule flottante)
	Signal d'asservissement de position U	2...10 V
	Remarque relative au signal d'asservissement de position U	Max. 0.5 mA
	Variante du signal d'asservissement de position VCC variable U	
	Délai d'attente de la panne d'alimentation (PF)	2 s
	Délai d'attente de la panne d'alimentation (PF) variable	0...10 s
	Temps de préchargement	5...20 s
	Sens de déplacement du moteur à mouvement	sélectionnable avec interrupteur 0/1
	Sens de mouvement de la fonction à sûreté intégrée	réversible avec interrupteur
	Surpassement manuel	sous couvercle
	Angle de rotation	Max. 95°
	Remarque relative à l'angle de rotation	réglable avec butée mécanique
	Durée de course (moteur)	150 s / 90°
	Durée de course réglable	90...150 s
	Durée de course à sûreté intégrée	<35 s
	Niveau sonore, moteur	52 dB(A)
Niveau sonore, sûreté intégrée	61 dB(A)	
Indication de la position	Mécanique, course 30...65 mm	
Données de sécurité	Bloc d'alimentation UL	Alimentation de classe 2
	Indice de protection IEC/EN	IP66/67

Données de sécurité	Indice de protection NEMA/UL	NEMA 4X
	Boîtier de protection	Boîtier UL de type 4X
	Homologations	cULus selon UL60730-1A/-2-14, CAN/CSA E60730-1:02, CE selon 2014/30/UE et 2014/35/UE
	Norme relative à la qualité	ISO 9001
	Humidité ambiante	Max. 100% HR
	Température ambiante	-30...50°C [-22...122°F]
	Remarque relative à la température ambiante	- 40...50 °C pour servomoteur à chauffage intégré
	Température de stockage	-40...80°C [-40...176°F]
	Entretien	sans entretien
	Poids	Poids
Matériaux	Matériau de boîtier	Boîtier en aluminium moulé sous pression et plastique

Notes explicatives †Tension de choc nominale 800 V, Type d'action 1.AA, Contrôle du degré de pollution 3.

Caractéristiques du produit

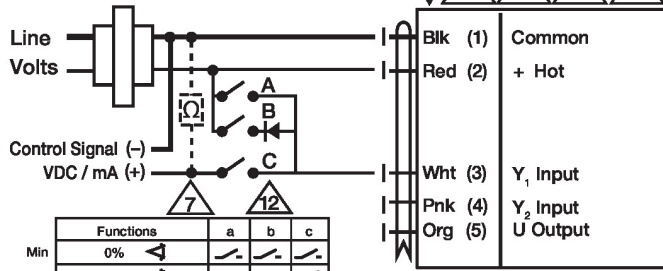
Temps de chevauchement Les pannes de courant peuvent être pontées pour une durée maximale de 10 secondes. Lors d'une panne de courant, le servomoteur demeure stationnaire conformément au temps de chevauchement. Si la durée de la panne de courant est supérieure au temps de chevauchement, le servomoteur se déplacera vers la position à sûreté intégrée sélectionnée. Le temps de chevauchement défini à la sortie d'usine est de 2 secondes. Ce paramètre peut être modifié sur place à l'aide de l'outil d'entretien Belimo MFT-P. Réglages : le bouton rotatif ne doit pas être réglé à la position «PROG FAIL-SAFE! Pour les réglages rétroactifs du temps de chevauchement à l'aide de l'outil d'entretien MFT-P ou du dispositif de réglage et de diagnostic ZTH-EU de Belimo, vous devez entrer uniquement les valeurs.

Accessoires

Passerelles	Description	Type
	Passerelle MP à BACnet MS/TP	UK24BAC
	Passerelle MP vers Modbus RTU	UK24MOD
	Passerelle MP vers LonWorks	UK24LON
Accessoires électriques	Description	Type
	Potentiomètre d'asservissement 140 Ω enfichable, gris	P140A GR
	Potentiomètre d'asservissement 500 Ω enfichable, gris	P500A GR
	Potentiomètre d'asservissement 1 kΩ enfichable, gris	P1000A GR
	Potentiomètre d'asservissement 2.8 kΩ enfichable, gris	P2800A GR
	Potentiomètre d'asservissement 5 kΩ enfichable, gris	P5000A GR
	Potentiomètre d'asservissement 10 kΩ enfichable, gris	P10000A GR
	Interrupteur auxiliaire 1 x SPDT module d'extension	S1A
	Interrupteur auxiliaire 2 x SPDT module d'extension	S2A
	Outil de paramétrage, avec fonction ZIP USB, pour servomoteurs Belimo paramétrables et communicants / régulateurs VAV et dispositifs performants CVCA	ZTH US
Outils	Description	Type
	Câble de connexion 3 m, A : RJ11 6/4 ZTH EU, B : Weidmüller tripolaire et connexion électrique	ZK4-GEN
	Outil de paramétrage, avec fonction ZIP USB, pour servomoteurs Belimo paramétrables et communicants / régulateurs VAV et dispositifs performants CVCA	ZTH US

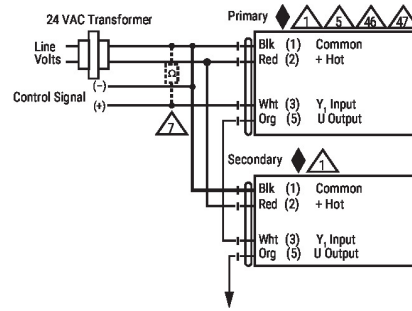
Application de contrôle ...

24 VAC Transformer (AC Only)



Functions	a	b	c
Min 0%	<input type="checkbox"/>	<input type="checkbox"/>	<input type="checkbox"/>
Mid 50%	<input type="checkbox"/>	<input type="checkbox"/>	<input type="checkbox"/>
Max 100%	<input type="checkbox"/>	<input type="checkbox"/>	<input type="checkbox"/>
Normal Control mode acc. to Y ₁	<input type="checkbox"/>	<input type="checkbox"/>	<input type="checkbox"/>

Primaire - Secondaire



Réchauffeur NEMA 4

24 VAC Transformer

