

Nachhaltigkeit ist bei Belimo ein wesentliches Element von Unternehmensstrategie und Geschäftsmodell. Zur Optimierung der Nachhaltigkeitsziele werden verschiedene Anspruchsgruppen eingebunden.

Mit Nachhaltigkeit verbindet Belimo nicht nur das Ziel, negative Auswirkungen der Geschäftsprozesse zu minimieren, sondern auch die positiven Auswirkungen in der Applikation zu steigern. So ermöglichen die von Belimo hergestellten Produkte Anwendungslösungen, die einen messbaren Nutzen zur Nachhaltigkeit schaffen. Dieser besteht zum Beispiel in der Einsparung von Energie im Betrieb von Heizungs-, Lüftungs- und Klimaanlage in Gebäuden. Wie sich diese Leistungen in der Praxis auswirken, zeigt das Beispiel der amerikanischen Agrar-genossenschaft Land O'Lakes auf den Seiten 43 bis 47.

Die von Belimo hergestellten Produkte ermöglichen Anwendungslösungen, die einen messbaren Beitrag zur Nachhaltigkeit schaffen.

Die Nachhaltigkeit der Belimo-Gruppe richtet sich an mehreren Anspruchsgruppen aus, mit dem Ziel, möglichst Mehrwert für alle diese Gruppen zu schaffen. Die Erfüllung von Interessen einer Anspruchsgruppe, zum Beispiel jene der Aktionäre oder der Kunden, darf nicht einseitig zulasten einer anderen Anspruchsgruppe, zum Beispiel der Mitarbeitenden oder Lieferanten, gehen. Für die Aktionäre hat Belimo attraktive und nachhaltige Renditen erzielt. Kunden schätzen die zuverlässigen und innovativen Anwendungslösungen und die hohe Produktqualität. Weitere Stärken sind die Beratungs- und Servicekompetenz über alle Phasen der Kundenbeziehung sowie der partnerschaftliche Umgang mit Lieferanten und Beratern. Auch gesellschaftliche Engagements zeigen auf, wie Belimo die unternehmerische Verantwortung in der Praxis wahrnimmt.



WE SUPPORT

#### UN GLOBAL COMPACT

---

**Belimo ist seit 2013 Mitglied des UN Global Compact und engagiert sich in den Bereichen Umweltschutz, verantwortungsvolle Arbeitspraktiken, Menschenrechte und Korruptionsschutz. Der United Nations Global Compact ist die weltweit grösste Initiative für verantwortungsvolle Unternehmensführung. Ihr sind bereits über 13 000 Unternehmen und Organisationen aus 170 Ländern beigetreten.**

---

## Produkte und Anwendungen

### Nachhaltigkeit im Entwicklungsprozess

Ökologie beginnt bei Belimo bereits mit dem Produktdesign. Im Vordergrund steht dabei eine nachhaltige und ökoeffiziente Entwicklung des Produkts unter Berücksichtigung der gesamten Lebensdauer. Dies bedeutet minimale Stromaufnahme und geringen Ressourceneinsatz, minimale Belastung bei der Entsorgung, Einsatz emissionsarmer Materialien für den Brandfall und erhöhte Lebensdauer durch Anwendung modernster Technologien. Optimierungen an bestehenden Produkten führen zu teils beträchtlichen Material- und Energieeinsparungen bei der Herstellung.

Die Kunden werden früh in den Entwicklungsprozess einbezogen, um gemeinsam innovative Lösungsansätze zu finden und erfolgversprechende Ideen zu verifizieren.

Bei Belimo steht eine nachhaltige und ökoeffiziente Entwicklung der Produkte unter Berücksichtigung der gesamten Lebensdauer im Fokus.

### Innovative Anwendungslösungen

Belimo sichert ihren Kunden einen Lösungsvorsprung, indem ihre Produkte mehr Komfort, erhöhte Energieeffizienz und Sicherheit bieten sowie eine einfachere Installation und Wartung ermöglichen.

Der optimale Betrieb von HLK-Anlagen wird dank folgenden Eigenschaften sichergestellt:

- Minimale Stromaufnahme der Belimo-Antriebe aller Anwendungen
- Verhinderung von Zirkulationsverlusten dank dichtschiessender Regelkugelhahntechnologie in Wasseranwendungen. Ihre herausragende Kompetenz auf diesem Gebiet unterstrich Belimo im Berichtsjahr einmal mehr anlässlich des Innovation Contest der Hochschule Luzern zum Thema Dichtheit von Zonenventilen
- Erhöhung der Anlageneffizienz durch intelligente Nutzung der Antriebs- und Sensortechnologie. Beispiele dafür sind das Belimo Energy Valve™ oder der ZIP Economizer™

- Einfachere Wartung und automatische Betriebsoptimierung dank Cloud-Anbindungen. Auch lässt sich bei der neusten Version des Energy Valve™ über die Cloud der Frostschutzgehalt messen
- Vereinfachte Installation von Antrieben für variablen Volumenstrom dank Vorkonfiguration in der Belimo-Cloud und anschliessender Inbetriebsetzung mit dem Smartphone

Auch 2017 erhöhten 6.3 Millionen neu installierte Belimo-Antriebe die Energieeffizienz bei Kunden. Die erzielten Einsparungen entsprechen einem Vielfachen dessen, was Belimo an den beiden grössten Produktionsstandorten jährlich an Energie verbraucht. Die Referenz auf den folgenden Seiten zeigt konkret, wie durch innovative Anwendungslösungen die Anlageneffizienz verbessert werden konnte.

### Weiterentwicklung der Gebäudetechnik

Rund 40 Prozent des Energieverbrauchs und der klimaschädlichen CO<sub>2</sub>-Emissionen fallen im Gebäudebereich an. Das Einsparpotenzial ist enorm, was die Gesetzgeber weltweit veranlasst, die Normen und Gesetze zur Raumluftqualität und Effizienz von Heizungs-, Lüftungs- und Klimaanlage kontinuierlich anzupassen. Belimo gestaltet diese Veränderungen an vorderster Front mit und entwickelt die Gebäudetechnik laufend weiter. Das Unternehmen ist aktives Mitglied zahlreicher Fachverbände wie der Federation of European Heating, Ventilation and Air Conditioning Associations (REHVA) oder der American Society of Heating, Refrigerating and Air-Conditioning Engineers (ASHRAE). Diese Organisationen haben die Entwicklung nachhaltiger, energieeffizienter Gebäudetechnik und entsprechender Standards zum Ziel.

## Interne Prozesse und Standards

### Umweltnormen

Die Belimo-Standorte Hinwil (Schweiz), Danbury (USA), Sparks (USA) wenden die internationale Umweltmanagementnorm ISO 14001 an und werden regelmässig durch die Schweizerische Vereinigung für Qualitäts- und Management-Systeme (SQS) auditiert.

Belimo hält zudem die Umweltnorm RoHS II ein. Sie verbietet die Verwendung umweltschädlicher Stoffe. Die Umsetzung geschieht anhand einer Stoffverbotsliste, die auf die Produkte und deren Einsatzgebiete abgestimmt ist. Die Lieferanten verpflichten sich, in den gelieferten Teilen keine der verbotenen Stoffe zu verwenden.

### Materialien

Die sorgfältige Auswahl der verwendeten Materialien hat eine möglichst geringe Umweltbelastung zum Ziel. Hilfsstoffe wie Lösungsmittel, Harze, Lacke, Farben oder Blei werden nicht oder nur minimal verwendet.

Kartonverpackungen von Lieferanten aus der Europäischen Union sind nach den Richtlinien des Recycling-Symbols (RESY) und in den USA nach analogen Grundsätzen gefertigt. Dies bedeutet, dass alle Transportverpackungen aus ökologisch unbedenklichen Materialien bestehen und wiederverwertet werden können. Durch den konsequenten Einsatz von wiederverwendbaren Kartonverpackungen zwischen den Belimo-Standorten und den Lieferanten wird Verpackungsmaterial gespart und am Ende seines Nutzungsprozesses recycelt.

### Beschaffung

Mehr als 85 Prozent der Produktherstellungskosten werden bei Belimo durch ein Netzwerk von Lieferanten und Partnern erzeugt. Diese leisten damit einen bedeutenden Beitrag zur Qualität, Innovationskraft und Nachhaltigkeit. Die Belimo-Gruppe verlangt von ihren Lieferanten die gleichen ökologischen und sozialen Standards wie von den unternehmenseigenen Leistungserbringern. Die Lieferanten werden in die Umwelt- und die Qualitätspolitik von Belimo eingebunden.

Belimo erwartet von ihren Lieferanten ein klares Bekenntnis zu den Prinzipien der Nachhaltigkeit. Die Anforderungen sind im Verhaltenskodex für Lieferanten festgehalten und widerspiegeln die Inhalte der internen Richtlinien. Der Verhaltenskodex wurde von über 300 Zulieferern unterschrieben, was einem Beschaffungsvolumen von rund 90 Prozent entspricht. Neue wie auch bestehende Lieferanten werden regelmässig vor Ort auditiert.

Die Belimo-Gruppe verlangt von ihren Lieferanten die gleichen ökologischen und sozialen Standards wie von den unternehmenseigenen Leistungserbringern.

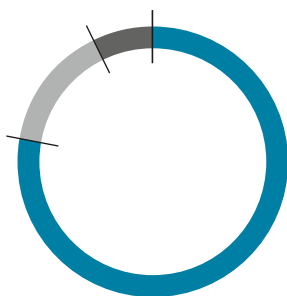
### Produktion und Logistik

Der Transfer von Wissen und Technologien zwischen den Produktionsstandorten führt zu sicheren, effizienten und ressourcenschonenden Herstellungsprozessen. Endmontagen der Ventil-Antriebs-Kombinationen erfolgen auf allen Märkten vor Ort. Eingekaufte Komponenten werden von den Lieferanten direkt oder mit Sammeltransporten in die Customization-Zentren gebracht und an Ort und Stelle verbaut, wodurch sich die Transportwege zu den Kunden verkürzen.

Bei der regelmässigen Überprüfung und Anpassung der Logistikprozesse haben ökologische Aspekte einen hohen Stellenwert. Durch firmeninterne Sammeltransporte und konsolidierte Direktlieferungen an Kunden werden die Transportwege reduziert. Der Anteil der energieintensiven Luftfracht wird laufend minimiert. Für Transporte zwischen den Belimo-Standorten werden zunehmend Mehrwegverpackungen verwendet, die eine automatische Einlagerung oder Verarbeitung ohne weiteren Umpackvorgang erlauben.

#### BESCHAFFUNG NACH REGION

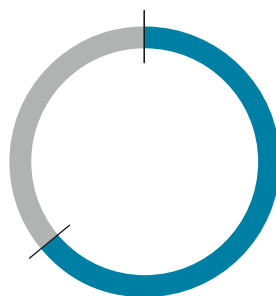
in %



- 78 EUROPA
- 15 ASIEN PAZIFIK
- 7 AMERIKA

#### ABFALLVERWERTUNG

in %



- 64 WIEDERVERWERTUNG
- 36 ENTSORGUNG

### Verwertung und Entsorgung

Abfälle werden wenn möglich der Wiederverwertung zugeführt. Bei internen Sammelstellen werden sie fachgerecht getrennt und entsorgt. Dadurch lässt sich mehr als die Hälfte der Abfälle recyceln. In Hinwil wird der Rest der benachbarten Kehrichtverbrennungsanlage zugeführt. Entsorgungstransporte finden generell gebündelt statt.

### Energieeffiziente Betriebsgebäude

Die Büro-, Produktions- und Logistikräume in Hinwil werden mit Fernwärme aus der benachbarten Kehrichtverbrennungsanlage beheizt.

Die Betriebsgebäude in Hinwil werden hinsichtlich Komfort und Energieeffizienz laufend überprüft und technisch modernisiert. So wurden zum Beispiel im Altbau des Hauptgebäudes in Hinwil der neue Trainings- und Demoraum sowie die Büroräumlichkeiten des Konzernbereichs Europa komplett saniert. Unter anderem wurden dort für das Management von Wasser- und Luftströmen Belimo Energy Valves™, Zonenventile und VAV-Lösungen installiert. Bei Leuchtmitteln wird schrittweise auf energiesparende LEDs umgestellt. Ein Analyseprogramm wertet die Umwelt- und Gebäudedaten aus und liefert so die Basis für

Optimierungsmaßnahmen. Beim Hauptgebäude stehen für Elektroautos acht Ladestationen zur Verfügung. Neu wurde am Standort in Hinwil in eine Photovoltaikanlage mit einer Gesamtfläche von 176 Quadratmetern investiert.

Die Gebäude- und Logistikerweiterung in Hinwil wurde nach modernsten Energiesparkriterien gebaut. Alle Regalbediengeräte der Automatiklager und Warenlifte verfügen über Energierückgewinnungssysteme. Die internen Logistikförderstrecken werden alle einzeln angesteuert und schalten unmittelbar nach der Beförderung aus. Alle Neubauten wurden stark isoliert, und die im Grundwasser liegenden Bauten werden durch den Grundwasserstrom ausgleichend temperiert. Das Lager verfügt über eine energiesparende Nachtauskühlung.

Das Produktions-, Logistik- und Verwaltungsgebäude in Danbury ist nach dem LEED-Gold-Standard für nachhaltiges Bauen zertifiziert.



## Kennzahlen 2013–2017

### Betrachtung Standorte Hinwil (Schweiz) und Danbury (CT, USA)

	2017	2016	2015	2014	2013	
Einheit						
<b>Umweltkennzahlen</b>						
Anzahl produzierte Antriebe	in Millionen Stück	6.3	5.9	5.6	5.5	5.1
<b>Verbrauch</b>						
Papier (Blatt A4, A3) nur Büro						
Kopierer, Drucker	kg pro Vollzeitäquivalent	8.0	11.9	13.8	15.4	12.8
<b>Gebäude- und Gesamtenergieverbrauch</b>						
Strom	MWh	6 984	7 011	7 360*	5 312*	4 782
<b>Wärmeenergie</b>						
Fernwärme (Hinwil)	MWh	1 306	1 295	1 154	814	1 191
Gas (Danbury)	MWh	1 326	1 464	2 870*	1 547*	973
Wasser	m³	7 578	9 378	6 930**	8 682	8 647
<b>Rückführung und Entsorgung</b>						
Abfälle zur Wiederverwertung	t	528	498	458	452	340
Kehricht in die Verbrennung	t	224	226	190	165	145
Übriger Kehricht	t	70	64	87	92	65
Sonderabfälle (Elektronik, Trennmaterial)	t	2	2		1	37
Abwasser	m³	7 007	8 892	6 490**	8 682	8 647

\* Doppelbelegung infolge der Neubauten (Logistikerweiterung Hinwil; Produktions-, Logistik- und Verwaltungsgebäude Danbury).

\*\* Wasserverbrauch für das Testen des Brandschutzsystems in Danbury ab 2015 nicht mehr enthalten.



# Wissen, wohin die Energie fließt



Land O'Lakes, Inc. mit Hauptsitz in Arden Hills, Minnesota (USA), ist eine der weltweit grössten Agrargenossenschaften mit über 300 000 angeschlossenen Agrarproduzenten in über 60 Ländern.

---

Land O'Lakes, Inc., Arden Hills, Minnesota (USA), wurde 1921 gegründet und ist ein Agrar- und Nahrungsmittelkonzern. Der Konzern ist heute eine der führenden mitgliedseigenen Genossenschaften in Amerika. Zu ihren Mitgliedern zählen 3 200 direkte Produzenten und 1 000 angeschlossene Genossenschaften, die gemeinsam mehr als 300 000 Agrarproduzenten in mehr als 60 Ländern vertreten. Land O'Lakes engagiert sich seit je für den Umweltschutz und setzt dabei auf fundierte wissenschaftliche Erkenntnisse und modernste Technologien. Auf diese Weise möchte das weltweit tätige Unternehmen den Geschäftsbetrieb möglichst nachhaltig gestalten und zum Erhalt natürlicher Ressourcen beitragen.

→ [www.landolakesinc.com](http://www.landolakesinc.com)

---

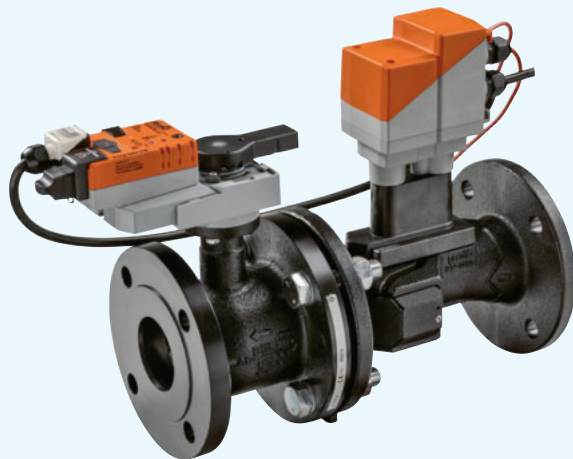


Bei der Gründung 1921 manifestierten die Landwirte als Zielsetzung einen nachhaltigen Umweltschutz und den Erhalt natürlicher Ressourcen. Diese Philosophie verfolgt Land O' Lakes seitdem im gesamten Geschäftsbetrieb. Das Engagement reicht dabei von innerbetrieblichen Recycling-Initiativen über öffentliche und private Partnerschaften bis hin zum energieeffizienten Betrieb von Produktions- und Bürogebäuden. Gesteuert werden die Nachhaltigkeitskonzepte von der betriebsinternen Corporate Sustainability Group, die 2015 auch die Modernisierung der Heizungs-, Lüftungs- und Klima (HLK)-Anlage am Hauptsitz in Arden Hills, Minnesota (USA), startete.

## Hohe Stromkosten und beträchtliche Einbussen beim Raumkomfort im Gebäude

Am Hauptsitz von Land O'Lakes, Inc. waren 2014 auf Basis einer 25 Jahre alten Technik selbst bei maximalem Kältebedarf mit den erforderlichen Pumpenleistungen die gewünschten niedrigen Zulufttemperaturen in den Gebäuden nicht mehr erreichbar. Neben den veralteten Kältemaschinen wurde ein weiteres Problem bei den Luftkühlern in den Luftaufbereitungsanlagen entdeckt – dort war die wasserseitige Temperaturdifferenz (Delta-T) zwischen Vor- und Rücklauf meist niedriger als in den Spezifikationen vorgesehen. Zusätzlich zu steigenden Stromkosten aufgrund des ineffizienten Pumpenbetriebs führte dies zu einer ungenügenden Wärmeübertragung im Luftkühler und damit zu beträchtlichen Einbussen beim Raumkomfort im Gebäude.

Das erklärte Ziel war, den Energieverbrauch des Systems durch einen höheren Wirkungsgrad der Umwälzpumpen signifikant zu reduzieren und für die Mitarbeitenden insgesamt einen höheren Raumkomfort in den Gebäuden zu erreichen.



### Belimo Energy Valve™

Das Regelventil optimiert Wasserströme kontinuierlich und passt diese den aktuellen klimatischen Bedingungen automatisch an. Heute helfen Tausende dieser intelligenten Ventile, CO<sub>2</sub>-Emissionen zu reduzieren und Betriebskosten in Gebäuden zu senken.



## Belimo Energy Valve™ – der Energieverbrauch des Gebäudes sank insgesamt um rund 15 Prozent

Nach intensiver energietechnischer Prüfung entschied sich Land O'Lakes für die Installation neuer Kältemaschinen und die Umrüstung der insgesamt sechs Luftaufbereitungsanlagen mit Belimo Energy Valves™. Die Diagnosefähigkeiten des Belimo Energy Valve™ ermöglichen jederzeit einen genauen Einblick in den Betrieb des Kühlsystems und insbesondere das Überwachen der spezifischen Leistung jedes einzelnen Luftaufbereitungsgeräts. Der Gebäudeunterhalt kann dazu mit dem Delta-T-Manager, einer in der Software des Ventils integrierten Funktion, die Einhaltung einer definierten Temperaturdifferenz sicherstellen. Die Ist-Daten der Ventile werden zudem verwendet, um die Pumpen drehzahlregelt bei kleinstem Differenzdruck zu betreiben, und zwar ohne die von den Luftaufbereitungsanlagen angeforderte Kühlleistung in Spitzenzeiten zu beeinträchtigen.

So können in den heißen Sommermonaten wieder die gewünschten tiefen Zulufttemperaturen erreicht werden, und gleichzeitig wird dank reduzierter Pumpenleistung eine Energieeinsparung von 15 Prozent erzielt.

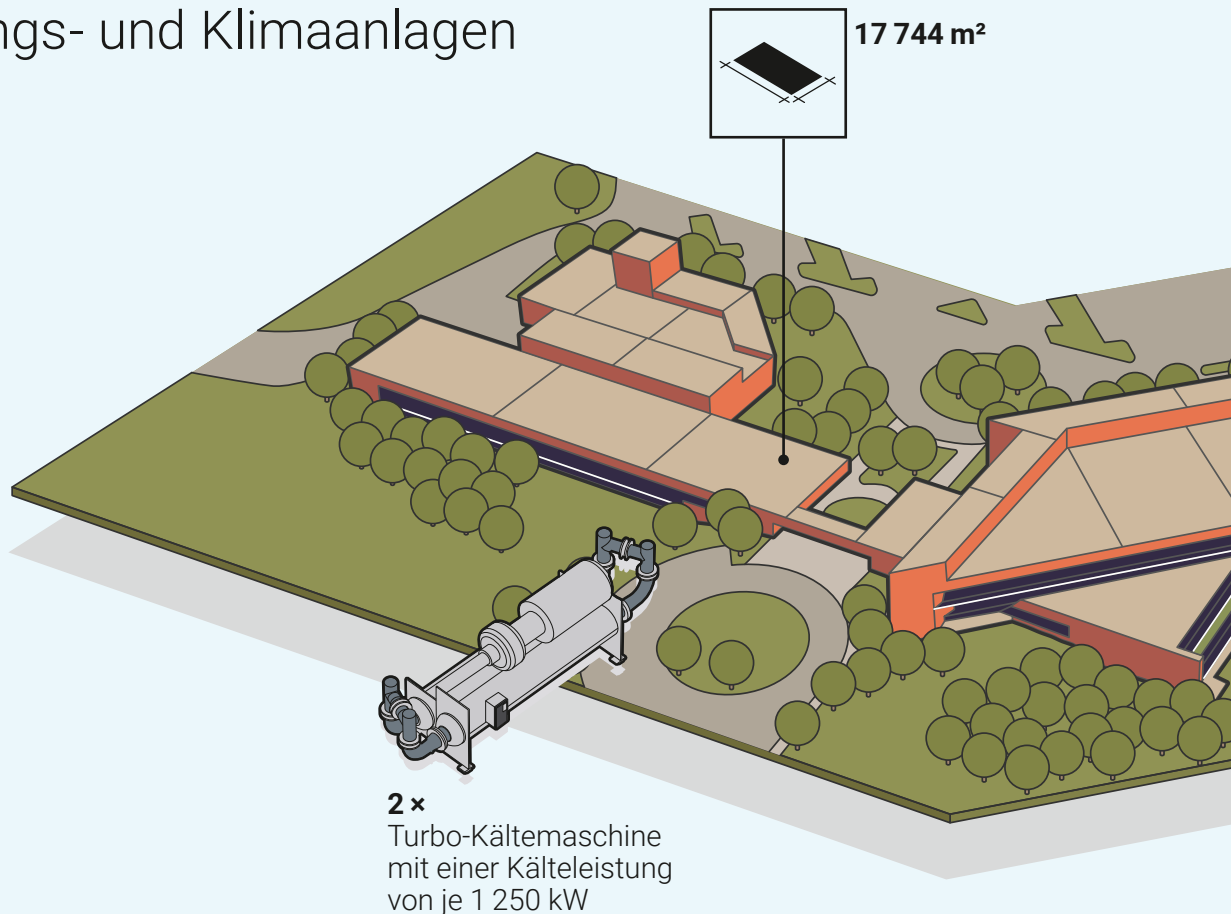


«Die Installation der Belimo Energy Valves™ war eine gezielte Initiative zur Unterstützung unserer Nachhaltigkeitsbemühungen, da die wassergekühlten Kältemaschinen nur zusammen mit diesem Ventiltyp die Kälteleistung und Effizienz unserer Kaltwasseranlage nachhaltig steigern.»

Joshua Kline, Lead Mechanical Engineer  
bei der Land O'Lakes, Inc.

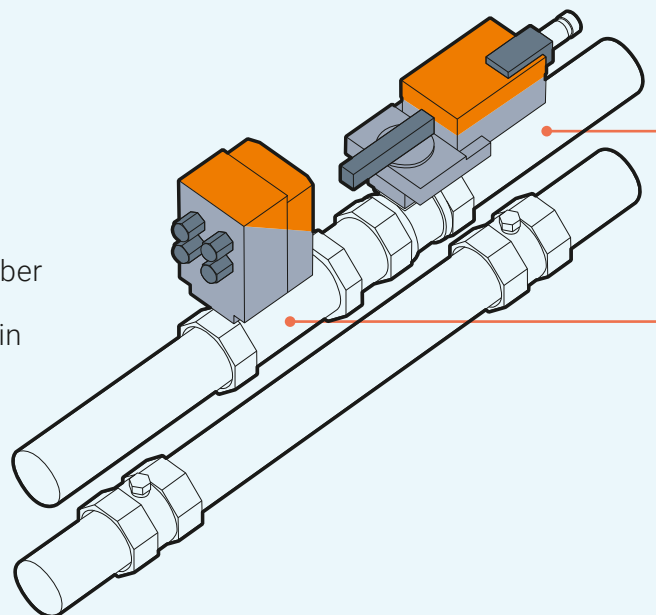
## Land O'Lakes – gezielte Nachhaltigkeitsinitiative

Modernisierung der Heizungs-,  
Lüftungs- und Klimaanlage

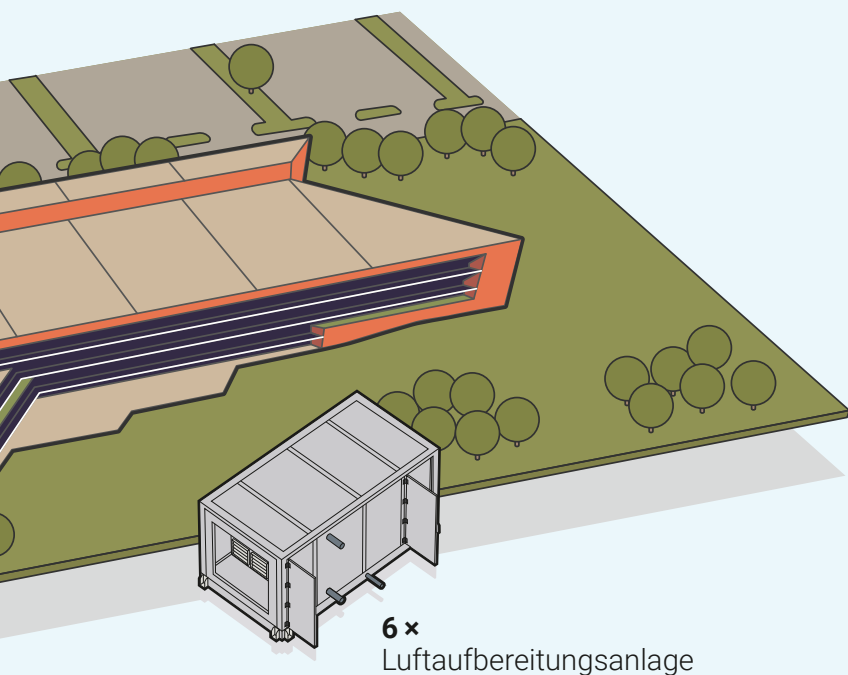


### Belimo Energy Valve™

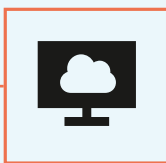
Optimierte Pumpenleistung: Gegenüber  
der Vorjahresperiode wurden etwa  
23.5 Millionen Liter weniger Wasser in  
den HLK-Kreislauf befördert.







6 x  
Luftaufbereitungsanlage



Energie-  
überwachung  
über die  
Belimo-Cloud

**-15%**

15% Energie-  
einsparung

### LAND O'LAKES SETZT AUF BELIMO

Am Hauptsitz von Land O'Lakes, Inc. wurden 2015 zwei neue Turbo-Kältemaschinen mit einer Kälteleistung von je 1 250 Kilowatt installiert. Um das HLK-System für die Gebäude-Grundfläche von insgesamt 17 744 Quadratmetern im Zusammenspiel mit diesen Hochleistungs-Kältemaschinen möglichst energieeffizient und nachhaltig zu konzipieren, wurden zudem in jeder der sechs Luftaufbereitungsanlagen die veralteten, pneumatischen 3-Wege-Ventile mit einem druckunabhängigen 2-Weg-Belimo Energy Valve™ ersetzt. Diese messen nun permanent die Temperatur im Vor- und Rücklauf sowie den Volumenstrom, führen auf Basis dieser Messwerte automatisch den hydraulischen Abgleich durch und regeln somit effizient den tatsächlich benötigten Volumenstrom und damit auch die optimale Pumpenleistung im System. Der Gebäudeunterhalt kann dazu mit dem Delta-T-Manager, einer in der Software des Ventils integrierten Funktion, die Einhaltung einer definierten Temperaturdifferenz sicherstellen. Die nach dem Umbau des HLK-Systems analysierten Ventildaten zeigen, dass die Pumpen gegenüber der Vorjahresperiode etwa 23,5 Millionen Liter weniger Wasser in den HLK-Kreislauf fördern mussten. Auch konnte die Temperaturdifferenz (Delta-T) zwischen Vor- und Rücklauf wieder in Richtung der vorgesehenen, spezifizierten Werte gebracht werden, womit eine optimale Wärmeübertragung und damit auch ein insgesamt deutlich höherer Wirkungsgrad der Kühlwasser-Anlage erreicht wurden. Ausgeführt wurden die Arbeiten von NAC Mechanical and Electrical Services, einem Platinum-Vertragspartner von Belimo.

# Soziale Verantwortung

## Unternehmenskultur

### Werte

In Leitbild und Verhaltenskodex werden Grundsätze der internen Zusammenarbeit, des Verhaltens im Arbeitsumfeld sowie des Umgangs mit Kunden, Lieferanten, Wettbewerbern und weiteren Anspruchsgruppen festgehalten. Die Werte Vertrauenskultur und Glaubwürdigkeit bedeuten auch, dass die Mitarbeitenden bei wahrgenommenen Verstössen gegen geltendes Recht oder ethische Standards mit dem zuständigen Ansprechpartner Kontakt aufnehmen.

Neueintretenden werden die Werte und Qualitätsansprüche im Rahmen eines Einführungsprogramms vermittelt. Die nachhaltige Umsetzung der Werte ist auch Bestandteil des jährlichen Mitarbeitergesprächs.

### Gesellschaft

Der Belimo-Erfolg ist nur möglich dank dem Einsatz unserer Mitarbeiterinnen und Mitarbeiter. Diese stammen aus über 100 Ländern und aus verschiedensten Kulturen. Besonders stolz dürfen wir auf unsere Kolleginnen und Kollegen sein, welche trotz erschwerten Bedingungen täglich Höchstleistungen erbringen und unsere Produktionsprozesse unterstützen. Dazu gehören die Mitarbeitenden des Schweizerischen Wohn- und Arbeitszentrums für Mobilitätsbehinderte (IWAZ, Schweiz), der Sonnhalde im Zürcher Oberland (Schweiz) sowie von Ability Beyond in Danbury, CT (USA). Die langjährige Zusammenarbeit mit diesen Organisationen ist ein fester Bestandteil der Unternehmenskultur von Belimo und bietet über 100 Personen eine Arbeitsmöglichkeit; dabei werden für Belimo Komponenten für Belimo-Antriebe, -Ventile oder -Sensoren hergestellt. Seit Januar 2017 läuft in der Fertigung in Hinwil ein zusätzliches Pilotprojekt mit Mitarbeitenden des IWAZ. An einer Montagelinie arbeiten IWAZ-Mitarbeitende an der Montage, Prüfung und Verpackung von Antrieben.

Der Belimo-Erfolg ist nur möglich dank dem Einsatz unserer Mitarbeiterinnen und Mitarbeiter: aus verschiedenen Ländern und Kulturen – mit einer breiten Palette an Fähigkeiten und Erfahrung.

Mit einem Sponsoring-Engagement unterstützt Belimo neu auch Sandra Stöckli als Botschafterin für alle Menschen mit Behinderungen. Die inspirierende Para-Cycling-Athletin aus Rapperswil-Jona (Schweiz) zeigt uns, was man unter erschwerten Bedingungen alles erreichen kann. Sie ist Handbikerin und hat 2016 erfolgreich an den Paralympics in Rio de Janeiro teilgenommen. Im September 2017 belegte sie den fünften Platz beim Berliner Marathon.

Belimo führt an verschiedenen Standorten weltweit jährliche Besuchstage für die Kinder von Mitarbeitenden durch. Die Töchter und Söhne begleiten dabei einen Tag lang ihre Eltern und bekommen so einen Einblick in deren Arbeit.

## Nachhaltige Personalpolitik

### Mitarbeitende

Belimo schätzt kulturelle Vielfalt und unterstützt Mitarbeitende bei der Integration, beispielsweise mit unentgeltlichem Unterricht in der lokalen Sprache. Die lange Betriebszugehörigkeit von durchschnittlich acht Jahren bestätigt die Loyalität und Identifikation der Mitarbeitenden mit dem Unternehmen. Die angebotenen Teilzeitmodelle werden von Mitarbeitenden und Unternehmen gleichermaßen geschätzt. Rund 30 Prozent der Mitarbeitenden in Hinwil haben sich für ein solches Modell entschieden.

Belimo arbeitet auf allen Stufen mit einem Leistungs- und Verhaltensbeurteilungssystem. Dazu gehören regelmässige Standortbestimmungen zur individuellen Zielerreichung, Mitarbeitergespräche sowie entsprechende Massnahmen. Die zentrale Überprüfung der Lohngleichheit zwischen Frau und Mann hat bestätigt, dass es keine signifikanten Abweichungen gibt und die Lohngleichheit bei Belimo gewährleistet ist.

Für Mitarbeitende höherer Funktionsstufen wird alle zwei Jahre eine Kompetenzanalyse durchgeführt. Diese basiert auf dem Belimo-Kompetenzmodell und unterstützt die individuelle Entwicklungsplanung. Das Vergütungssystem lässt die Mitarbeitenden am Unternehmenserfolg teilhaben.

### Mitarbeiterumfrage

Die vierte weltweite Mitarbeiterbefragung 2017 hat das erfreuliche Resultat aus dem Jahr 2014 mit einem sehr hohen Wert im Bereich Engagement bestätigt. Die detaillierten Ergebnisse werden weltweit in den einzelnen Teams analysiert und zur Einleitung entsprechender Massnahmen genutzt. Auch im Vergleich mit anderen Unternehmen ist Belimo ein beliebter Arbeitgeber.

## Die BELIMO Automation AG belegte den ausgezeichneten 4. Platz beim Swiss Arbeitgeber Award 2017.

Die BELIMO Automation AG, Hinwil, ist im Rahmen des Swiss Arbeitgeber Awards 2017 als einer der besten Arbeitgeber der Schweiz ausgezeichnet worden und belegte in der Kategorie «Mittelgrosse Unternehmen» den hervorragenden 4. Platz. Grundlage der Auszeichnung sind die Bewertungen der Mitarbeitenden. Sie wurden anonym zu zentralen Arbeitsplatzthemen wie Arbeitsinhalt, Strukturen und Abläufe, Zusammenarbeit, Konzernleitung, Umgang mit Veränderungen, Führung durch die Vorgesetzten, Mitarbeiterförderung und Vergütung befragt. Die Benchmarking-Studie Swiss Arbeitgeber Award ist zu einem wegweisenden Instrument für Schweizer Unternehmen geworden. Die Studie wird getragen vom Schweizerischen Arbeitgeberverband (SAV), von der Schweizerischen Gesellschaft für Human Resources Management (HR Swiss), vom Wirtschaftsmagazin «Bilanz» und vom Institut icommit in Küsnacht (Zürich), das die Mitarbeiterbefragung durchführt und auswertet.

### Ausbildung, Weiterbildung und Karriere

Belimo fördert das Fachwissen der Mitarbeitenden. Umfassende Einführungsprogramme stellen sicher, dass Neueintretende gut in ihr Arbeitsgebiet und die Unternehmenskultur eingeführt werden. Ein internes Weiterbildungsangebot ermöglicht es, Wissen und Fähigkeiten laufend den Aufgaben anzupassen. Persönliche Weiterbildungen von Mitarbeitenden werden unterstützt. Auslandseinsätze innerhalb des Unternehmens sieht Belimo als Chance für die fachliche und persönliche Weiterentwicklung von Mitarbeitenden und als Gewinn für das Unternehmen.

Führungskräfte weltweit nehmen regelmässig an Weiterbildungskursen zu Führungsthemen teil. So durchlaufen zum Beispiel alle Führungskräfte einen 3-tägigen Leadership-Kurs mit dem Ziel, Werte und Strategie der Belimo-Gruppe zu diskutieren und die Führungskompetenz zu erhöhen. Belimo bietet sowohl Führungsverantwortlichen als auch Fachspezialisten eine Laufbahnplanung an.

### Nachwuchsförderung

In Zusammenarbeit mit regionalen Schulen unterstützt Belimo den Berufswahlprozess von Jugendlichen und gewährt Einblicke in den Berufsalltag. Belimo bietet in Hinwil 22 Lernenden in sechs Berufsrichtungen Lehrausbildungen an.

Zwei Lernenden ermöglicht Belimo parallel zur beruflichen Grundausbildung eine Leistungssportkarriere. Dies erfordert ein flexibles Ausbildungsprogramm, das die Arbeitszeiten auf das sportliche Training und die Wettkämpfe abstimmt. Dafür wurde Belimo von Swiss Olympic als «Leistungssportfreundlicher Lehrbetrieb» ausgezeichnet.

Im Rahmen der Nachwuchsförderung erhalten alle Lernenden jährlich einen Projektauftrag, den sie selbstständig entwickeln und durchführen. Alle Lernenden sind in dieses Programm involviert. Das Resultat der Projektarbeit wird anlässlich des jährlich stattfindenden Elternabends vorgestellt. Der Projektauftrag wie auch die Organisation des Elternabends liegen vollumfänglich in der Verantwortung der Lernenden.

### Sicherheit und Gesundheit

Die Sanitätsgruppen in Hinwil und in Danbury werden regelmässig im Umgang mit verschiedenen medizinischen Notfällen geschult. Die Logistikerweiterung in Hinwil führte zu Veränderungen bei den Fluchtwegen. Mit unangekündigten Evakuationsübungen wird das Konzept regelmässig überprüft.

Auch in die Arbeitssicherheit und die Ergonomie wird kontinuierlich investiert. Überprüft wird dies unter Einbezug von externen Spezialisten vor Ort.

Das betriebliche Gesundheitsförderungsprogramm umfasst gezielte Entspannungs- und Kräftigungsübungen, Schulungen zur Ergonomie am Arbeitsplatz sowie weitere themenspezifische Aktivitäten und Vorträge.

Am Standort Hinwil konnte dieses Jahr das neue Personalrestaurant «Belgusto» in Betrieb genommen werden. Das neue Personalrestaurant stellt die gesunde Verpflegungsmöglichkeit mit frischen Zutaten und frisch gekochten Menüs für die Mitarbeitenden sicher.

